



## La experiencia de OSOCO junto a AILIMPO y el proyecto AGEFIS



El equipo de técnicos de OSOCO, que trabaja en el proyecto AGEFIS junto a AILIMPO.

**Páginas 2 a 4**

**1**

### INFORMACIÓN

Fundación Pedro Cano  
"El rey de la huerta", La gran Carrera del Mediterráneo.

**2**

### AILIMPO RESPONDE

Efectos del cambio climático en los cítricos

**3**

### CAMPAÑA

Cierre definitivo  
Campaña Limón de España®

### Actividades de la Interprofesional.



Un recorrido por  
nuestro trabajo  
diario

### Artículo del mes.



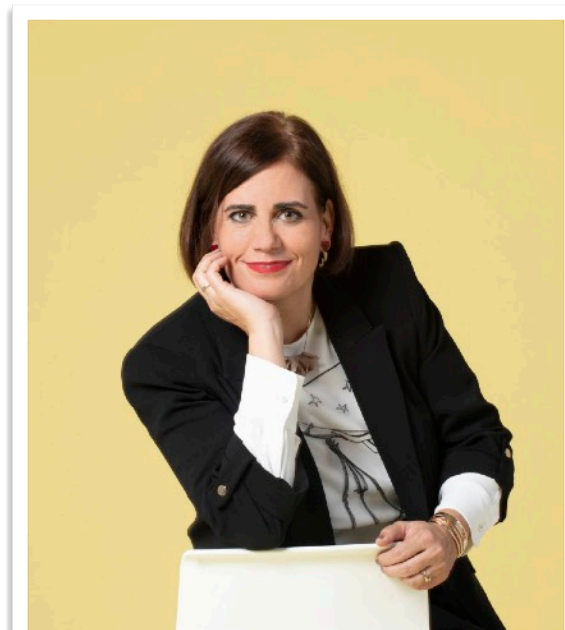
Actualización:  
nuevas plantaciones  
de Pomelo ES

### Ailimpo y el campo.



El Poder de las  
Frutas y Verduras

## TECNOLOGIA CON PROPOSITO: COMO PEQUEÑAS SOLUCIONES DIGITALES PUEDEN TRANSFORMAR GRANDES SECTORES.



### La experiencia de OSOCO junto a AILIMPO y el proyecto AGEFIS

Por Ruth Zamorano, cofundadora de OSOCO.

En OSOCO llevamos más de **22 años desarrollando tecnología al servicio de las personas**. Somos una consultora tecnológica con una misión muy clara: crear proyectos donde la tecnología ayude a la gente a realizar mejor su trabajo. Nuestro equipo está formado por ingenieros apasionados que disfrutan enfrentándose a retos complejos, siempre bajo una idea que nos guía desde el primer día: que las **herramientas se adapten a las personas, y no al revés**.

A lo largo de estas dos décadas hemos trabajado con grandes corporaciones –a las que acompañamos en sus procesos de transformación digital– y también con startups, actuando como su equipo técnico para convertir ideas en productos reales. En todos los casos, nuestro objetivo es el mismo: diseñar y construir tecnología útil, sostenible y humana.

### La tecnología también tiene lugar en el campo.

Aunque buena parte de nuestros proyectos se desarrolla en entornos digitales o urbanos, en OSOCO creemos firmemente que la innovación no tiene fronteras. Hace unos años participamos en la fase inicial de una plataforma digital dirigida al mundo agrícola y ganadero. Aquella experiencia nos permitió entender los enormes desafíos que supone digitalizar un sector tan diverso y extendido como el campo: la dispersión geográfica, las distintas realidades de los productores, la necesidad de interfaces sencillas para usuarios no técnicos...

Cuando **AILIMPO**, la Asociación Interprofesional de Limón y Pomelo de España, nos contacto para el desarrollo de la herramienta de gestión de **AGEFIS** (Agrupaciones para la Gestión Fitosanitaria Sostenible) no dudamos en que sería un proyecto donde aprenderíamos y aportaríamos valor.

### Un proyecto pequeño con un impacto real.

AGEFIS no es un proyecto gigantesco, pero sí **una iniciativa muy significativa**. AILIMPO realiza un trabajo esencial de seguimiento de plagas y enfermedades en las fincas de limón y pomelo, promoviendo un control fitosanitario sostenible basado en la detección precoz y en el uso de métodos biológicos y biotecnológicos.

Hasta hace poco, ese seguimiento se hacía principalmente de manera manual. Con AGEFIS, el objetivo era dar un **primer paso hacia la digitalización**, creando una herramienta que permitiera a los técnicos recoger y organizar de forma sencilla la información obtenida durante sus visitas semanales a las fincas.

En esta primera versión, el foco estuvo en lo esencial: **facilitar la recolección de datos de campo** de manera ágil, fiable y accesible. La plataforma permite registrar observaciones cualitativas y cuantitativas, asociarlas a cada estación de monitoreo y consolidarlas para su análisis posterior.

Aunque el desarrollo tuvo una duración corta –unos pocos meses–, el resultado marca un punto de partida. El sistema está preparado para **evolucionar en función de las necesidades que surjan a partir de los datos recogidos**: desde visualizar tendencias de plagas hasta ofrecer informes automáticos o integrarse con otras fuentes de información del sector.



Pequeñas soluciones como esta son las que, bien diseñadas, **acaban generando un impacto duradero**, porque se construyen sobre la realidad y no sobre la teoría.

### **El reto: transformar observaciones en información útil.**

Desde el inicio sabíamos que el desafío no era tanto técnico como de diseño. Había

que crear una herramienta que los técnicos pudieran usar sin complicaciones, en condiciones de campo, con conectividad variable y sin añadirles carga de trabajo.

Por eso, centramos el esfuerzo en la **experiencia de usuario**, diseñando flujos de trabajo claros y pantallas que priorizan la rapidez y la fiabilidad. Los técnicos pueden registrar datos, añadir observaciones y mantener actualizado el estado de cada finca sin preocuparse de la tecnología que hay detrás.

A nosotros nos gusta decir que **la mejor tecnología es la que desaparece**, y AGEFIS es un buen ejemplo de ello.

### **Una colaboración basada en el conocimiento mutuo.**

La comunicación con el equipo de AILIMPO fue clave para el éxito del proyecto. Desde las primeras conversaciones quedó claro que su conocimiento del campo era tan valioso como nuestra experiencia tecnológica. Trabajamos juntos en un proceso muy ágil, con iteraciones rápidas y pruebas directas en las fincas.

Esa colaboración permitió ajustar la herramienta a las necesidades reales del día a día, algo que en OSOCO consideramos esencial: **co-crear con el usuario final es la mejor garantía de éxito**.

## De los limoneros a los paneles solares.

Curiosamente, durante el desarrollo de AGEFIS nos vino a la mente otro proyecto en el que trabajamos hace unos años, aunque en un ámbito completamente distinto. En aquel caso, colaboramos con una startup **del sector energético** que gestionaba la explotación de parques solares distribuidos.

También allí había “fincas” que monitorizar –aunque en ese caso lo que se observaban eran kilowatios y no bichitos. La plataforma debía recopilar datos de sensores, almacenarlos y visualizarlos de forma útil para ayudar a tomar decisiones.

Al final, nos dimos cuenta de que, aunque los sectores fueran tan distintos, **los principios eran los mismos**: observar, recoger datos, interpretarlos bien y ofrecer una herramienta que convierta esa información en conocimiento accionable. Controlar sensores, almacenar y visualizar datos de forma útil es una de nuestras especialidades... y también una de nuestras pasiones.

## Pequeños pasos, grandes cambios.

AGEFIS es una demostración de que **no siempre hacen falta grandes proyectos para generar valor**. A veces, una solución tecnológica bien pensada, desarrollada con los usuarios en mente y centrada en resolver un problema concreto, puede marcar una diferencia real.

La digitalización del sector agrícola es un camino que se recorre poco a poco, y cada herramienta que facilita la recogida y el análisis de datos es un paso hacia una agricultura más eficiente, sostenible y conectada.

En OSOCO creemos que **la tecnología no debe imponerse, sino acompañar**. AGEFIS es un ejemplo de cómo una pequeña plataforma, construida en unos pocos meses y con un objetivo muy concreto, puede servir como base para una evolución futura guiada por la realidad del sector.

Y sobre todo, nos recuerda por qué hacemos lo que hacemos: porque **la tecnología, cuando se diseña con empatía y propósito, mejora la vida de las personas** –ya sea midiendo kilowatios o vigilando que los limoneros crezcan sanos.



**OSOCO - <http://osoco.es>**

La empresa de los programadores profesionales



## ACTIVIDADES DE LA INTERPROFESIONAL

- 🍋 Mesa Redonda I-RSC Proyecto RemediOS-2 (Red de Proyectos de la Alianza europea NORA para la recuperación de las poblaciones de la ostra nativa europea, *Ostrea edulis*).
- 🍋 Reunión Freshfel. Análisis Interprofesionales en la PAC.
- 🍋 Jornada "Agribusiness en la Región de Murcia".
- 🍋 Reunión del Grupo de Diálogo Civil de Frutas y Hortalizas. Bruselas.
- 🍋 Jornada Proyecto Agriconciencia - Estrella de Levante.
- 🍋 Jornada Miteco - Fundación Biodiversidad.
- 🍋 Reunión Seguimiento Programa EU Good Move.



## PARTICIPA Y ELIGE LA CAMISETA DE LA MARATÓN DE MURCIA

👕 ¡Tú decides la camiseta oficial del TotalEnergies Maratón Murcia Costa Cálida 2026 que patrocina AILIMPO!

Este año queremos que tú formes parte del diseño 🙌  
Hay 6 modelos: A1, A2, A3, A4, A5 y **A6**, y queremos saber cuál es tu favorito. Te dejamos nuestros favoritos en estas imágenes 🍋👉.

📦 Vota dejando un comentario con el código del modelo que más te guste, tanto en Facebook como en Instagram de la organización.

La más votada será la camiseta oficial de la prueba, que podremos lucir por las calles de Murcia el próximo 1 de febrero de 2026.

🎁 Además, entre todos los participantes sorteamos 6 códigos de inscripción gratuita para cualquiera de las distancias (42K // 21K // 10K).

Podrás usarlos para ti o regalarlos a quien tú quieras.

🕒 ¡Tienes hasta el domingo 9 de noviembre a las 23:59h para votar!

El lunes 10 anunciarán cuál será la camiseta ganadora.



## AILIMPO Y LA FUNDACIÓN PEDRO CANO, HOMENAJE AL LIMÓN

El próximo miércoles **5 de noviembre** a las 11:30 horas, en el Centro Cultural Las Claras Cajamurcia, tendrá lugar una rueda de prensa para presentar el programa de actividades organizado por la Fundación Pedro Cano con motivo de su XV aniversario.



Entre las actividades previstas se encuentra la exposición internacional

**"El rey de la huerta"**, un homenaje al limón 🍋 como símbolo de Blanca y del Valle de Ricote. El proyecto cuenta con el apoyo de Ailimpo (Asociación Interprofesional de Limón y Pomelo), cuyo compromiso con la sostenibilidad, la cultura y la difusión del valor del limón español 🇪🇸 ha hecho posible esta iniciativa.

## EU GOOD MOVE EN LA GRAN CARRERA DEL MEDITERRANEO

El domingo **9 de noviembre**, el movimiento #GoodMove llegará a "La Gran Carrera del Mediterráneo" 🏃‍♂️ 🏃‍♀️, para hacer que sea aún más "good" 🍌

Una gran oportunidad para animarse a llevar una vida un poquito más activa y saludable de la mano del limón y el pomelo europeos 🍋 🍊 🇪🇺

Si participas en la carrera, ¡te esperamos! 😊  
Y si no, ¡te animamos a acudir como público para motivarte! 🙌 Porque no hace falta ser un deportista de élite ni marcarse un tiempo en la carrera para llevar un estilo de vida más good. ❤️

¡Lo más importante es empezar y avanzar a tu ritmo! ¡Únete al movimiento! 💪

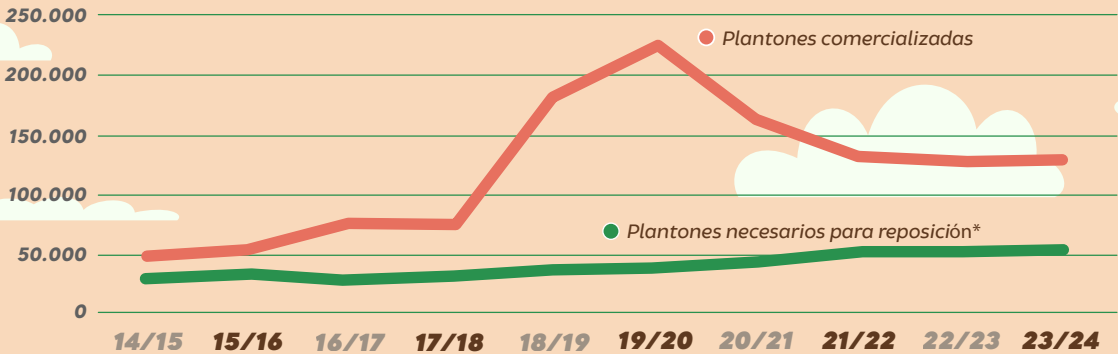


# NUEVAS PLANTACIONES DE POMELO EN ESPAÑA (2014/15-2023/24)

NEW UPDATE 2025

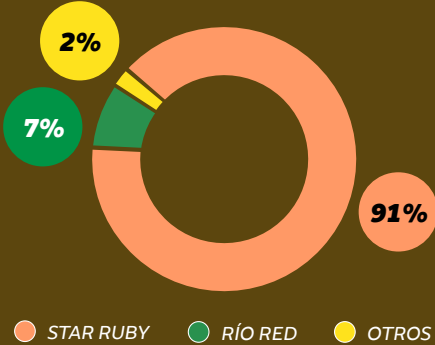
En la campaña 23/24 se vendieron 128.000 plántones de pomelo (1,2 millones en 10 años)

COMPARATIVA ENTRE PLANTONES DE POMELO COMERCIALIZADOS Y LOS NECESARIOS PARA REPOSICIÓN DE ÁRBOLES VIEJOS (Fuente: elaboración propia)

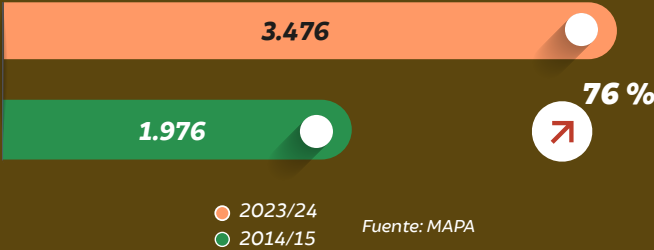


	14/15	15/16	16/17	17/18	18/19	19/20	20/21	21/22	22/23	23/24	TOTAL
Tasa de reposición*	3,70%	3,70%	3,70%	3,70%	3,70%	3,70%	3,70%	3,70%	3,70%	3,70%	
Plantones para reposición	28.691	30.415	27.613	31.800	34.463	37.464	43.679	50.036	52.489	53.631	390.282
Plantones nuevas plantaciones	18.856	24.776	43.781	41.186	147.725	189.082	120.218	78.986	74.890	74.975	814.474
TOTAL	47.547	55.191	71.394	72.986	182.188	226.546	163.897	129.022	127.379	128.606	1.204.756

PLANTONES POR VARIEDAD



EVOLUCIÓN SUPERFICIE POMELO (hectáreas)



Datos de plántones facilitados por las CC.AA. de Andalucía, C. Valenciana, Murcia y Cataluña.  
(\*) Se considera vida útil media de las plantaciones de 27 años. Tasa de reposición vinculada a la superficie de cultivo en cada una de las campañas.

## EFFECTOS DEL CAMBIO CLIMÁTICO EN LOS CÍTRICOS

La creciente incidencia del cambio climático está provocando efectos cada vez más visibles en los cítricos como es el caso de las alteraciones de la fenología de la planta que repercuten en la cantidad y calidad de la fruta producida. Entrando en detalle, los factores más relevantes son las siguientes:

### **Temperaturas altas y olas de calor.**

Temperaturas elevadas durante periodos críticos como la floración o el cuajado pueden provocar caída de frutos o reducen el calibre.



El aumento medio de la temperatura y la mayor frecuencia de eventos cálidos extremos afecta al ciclo vegetativo del árbol genera estrés hídrico, caída de flores, mal cuaje y reducción del calibre. Además, este fenómeno, también supone un aumento de los daños producidos por las plagas existentes, así como que las condiciones sean más favorables para la introducción de nuevas plagas.

### **Lluvias irregulares, tormentas y eventos extremos.**

El aumento de la frecuencia de las lluvias intensas en primavera, impide una adecuada polinización y afecta al cuaje de la fruta.

### **Sequía, estrés hídrico y disponibilidad de agua.**

Las mayores necesidades hídricas como consecuencia del aumento de las temperaturas y las menores lluvias suponen una menor disponibilidad de agua, lo que reduce la capacidad del árbol de desarrollar de forma adecuada la cosecha.

### **Cambios en la fenología y en la calidad del fruto.**

La combinación de estrés térmico, hídrico o lluvias excesivas afecta a la fenología de los árboles y en consecuencia a la fruta producida.

Como ejemplo del efecto del cambio climático, esta campaña se prevé que la producción de la variedad Fino caiga un **15 %** y de la Verna un **25 %** debido a las excesivas lluvias primaverales y las altas temperaturas del mes de junio pasado.

**El sector de cítricos se está viendo afectado de forma significativa por el cambio climático y tendremos que avanzar en la adaptación de los cultivos a todos estos cambios.**



## EL PODER DE LAS FRUTAS Y HORTALIZAS

La publicación hace unos días del último informe de EAT-Lancet sobre **«sistemas alimentarios saludables, sostenibles y justos»** reclama con urgencia una revisión de las políticas públicas agrícolas, fiscales, sanitarias, medioambientales y educativas de la Unión Europea.

En la actualidad, **los niveles de consumo de frutas y verduras siguen siendo demasiado bajos** en comparación con las recomendaciones en materia de salud y sostenibilidad. Mientras tanto, el entorno normativo alimentario predominante sigue reforzando el predominio de los alimentos ultraprocesados, lo que contribuye al colapso de la salud pública y genera una huella medioambiental elevada incompatible con las ambiciones climáticas de la UE. Por el contrario, el sector de las frutas y hortalizas frescas hace un uso mucho mejor de los recursos naturales, como el agua, tiene bajas emisiones de carbono y, lo que es más importante, cuenta con una capacidad única de secuestro de carbono para garantizar la neutralidad en carbono de Europa.

**Las tasas de obesidad están aumentando vertiginosamente**, las enfermedades relacionadas con la alimentación dominan las estadísticas de mortalidad y los sistemas sanitarios se están viendo desbordados por unos costes insostenibles. Los europeos consumen muy poca fruta y verdura, que son la «medicina» más eficaz y asequible de la naturaleza, con beneficios demostrados para la salud y uno de los impactos medioambientales más bajos de todos los grupos de alimentos.




La UE no puede permitirse ignorar el poder de las frutas y verduras. Son la base para unos ciudadanos más sanos, un planeta más saludable y una economía rural competitiva

Mientras que los objetivos combinados de salud y sostenibilidad se sitúan en torno a los 800 g de fruta y verdura per cápita al día, el consumo real ronda los 350 g. Al mismo tiempo, más de la mitad de los adultos tienen sobrepeso y casi uno de cada seis es obeso. **Las dietas deficientes están directamente relacionadas con el aumento de los casos de cáncer, enfermedades cardiovasculares, diabetes y otras enfermedades no transmisibles, que representan más del 90 % de las muertes en la UE**

Hay que recordar el **«triple beneficio»** que pueden aportar los productos frescos: mejoras en la salud gracias a la reducción de la obesidad y las enfermedades no transmisibles; mejoras medioambientales, ya que se trata del grupo de alimentos con una de las huellas más bajas; y mejoras económicas, al apoyar las economías rurales y reducir los costes sanitarios ocultos asociados a las dietas deficientes. El coste de la inacción y la falta de cambio es desastroso: para las personas, para el planeta y para la prosperidad de Europa.

Es el momento de actuar. **Europa no puede construir un futuro sostenible sobre una dieta insostenible.** ¿Estarán a la altura del reto la Comisión Europea y los Estados miembros de la UE



		Cierre definitivo LIMÓN Campaña 2024 - 2025			 
RESUMEN RECOLECTADO (Tm)	21/22	22/23	23/24	24/25	Dif. 24/25- 23/24
EXP. U.E.	647.423	587.373	641.972	591.299	-8%
EXP. P. TERCEROS	21.759	16.593	24.848	18.851	-24%
Mº. INTERIOR	184.392	173.328	173.328	173.328	0%
MERMAS PESO	42.679	38.865	42.007	39.174	-7%
INDUSTRIA	319.692	211.667	364.352	288.814	-21%
TOTAL RECOLECTADO	1.215.945	1.027.826	1.246.507	1.111.467	-11%
OTRAS MERMAS (CALIBRE, FRÍO, SIN RECOLECTAR)			348.674	155.473	-55%
TOTAL PRODUCCIÓN BRUTA	1.215.945	1.027.826	1.595.181	1.266.940	-21%

### Miembros de AILIMPO:



[www.ailimpo.com](http://www.ailimpo.com)

<https://good-move.eu/es/>