

COMPROMISO DE TRANSPARENCIA



AFORO 2022/2023 DE LIMÓN y POMELO DE LA INTERPROFESIONAL

Se estima una producción de 1.090.000 toneladas de Limón y de 76.000 toneladas de Pomelo

Disminución del 10% tanto en Limón como en Pomelo

El aumento de los rendimientos de las nuevas plantaciones compensa, solo en parte, las pérdidas de producción provocadas por las severas condiciones climáticas

España mantendrá su posición líder en Europa con limón convencional y ecológico consolidando la producción sostenible, el apoyo a la biodiversidad y las certificaciones GLOBALGAP y GRASP, ofreciendo al mercado europeo un producto local. En paralelo, España seguirá consolidando su posición en Pomelo.

Murcia, 29 septiembre de 2022

LIMÓN

La estimación de cosecha de limón de AILIMPO para la próxima campaña 2022/2023, prevé una producción en España de 1.090.000 toneladas, lo que supone un descenso global del 10% en comparación con la campaña 2021/2022 que se cierra con una producción final de 1.211.000 toneladas de acuerdo con el balance provisional que contabiliza la fruta exportada, procesada, comercializada en el mercado doméstico, así como las mermas de peso. El balance ha sido superior al inicialmente previsto en parte debido a una mayor producción de limón Verna por el fuerte incremento de calibres, y además hubo una importante cosecha de limones rojos en verano.

El descenso previsto se debe a las adversas condiciones climatológicas en 2022 con episodios de lluvia importantes en marzo y abril que afectaron a la floración y cuaje en numerosas zonas de producción. Además, el verano ha sido especialmente caluroso con un incremento de las temperaturas y ausencia de lluvia, que tiene como consecuencia un retraso en el desarrollo de la fruta con calibres más pequeños en estos momentos. La merma se notará sobre todo en la variedad Verna con una caída del 22%, siendo en el caso de Fino un descenso del 5%. En todo caso, el ritmo de recolección y desarrollo de los calibres determinará el cálculo final de la cosecha.

España continuará en 2022/2023 siendo el líder mundial de exportación de limón fresco, y el segundo procesador de limón en zumo, aceite esencial y cáscara deshidratada a nivel mundial.

COMPROMISO DE TRANSPARENCIA



PRODUCCIÓN DE LIMÓN ESPAÑA CAMPAÑA 2021/22 Y PREVISION CAMPAÑA 2022/23

BALANCE Y DESTINO CAMPAÑA 2021/2022

DESTINO	Toneladas
Exportación a la UE	642.819
Exportación 3os Países	21.734
Consumo Nacional	184.392
Mermas de Peso	42.363
Industria	319.692
TOTAL	1.211.000

PREVISIÓN DE COSECHA 2022/2023

	Producción C. 2021/22	Estimación C.2022/23	DIF (%)
FINO	850.000	810.000	-5%
VERNA	361.000	280.000	-22%
TOTAL	1.211.000	1.090.000	-10%

Toneladas

POMELO

La estimación de producción de pomelo de AILIMPO para la campaña 2022/2023 señala una previsión de cosecha en España de 76.000 toneladas, un descenso del 10% respecto a la anterior campaña.

PRODUCCIÓN DE POMELO ESPAÑA CAMPAÑA 2021/22 Y PREVISION CAMPAÑA 2022/23

BALANCE Y DESTINO CAMPAÑA 2021/2022

DESTINO	Toneladas
Exportación a la UE	59.384
Exportación 3os Países	2.850
Consumo Nacional	5.250
Mermas de Peso	3.374
Industria	13.724
TOTAL	84.852

PREVISIÓN DE COSECHA 2022/2023

	Producción C. 2021/22	Estimación C.2022/23	DIF (%)
POMELO	84.852	76.000	-10%

Toneladas

COMPROMISO DE TRANSPARENCIA

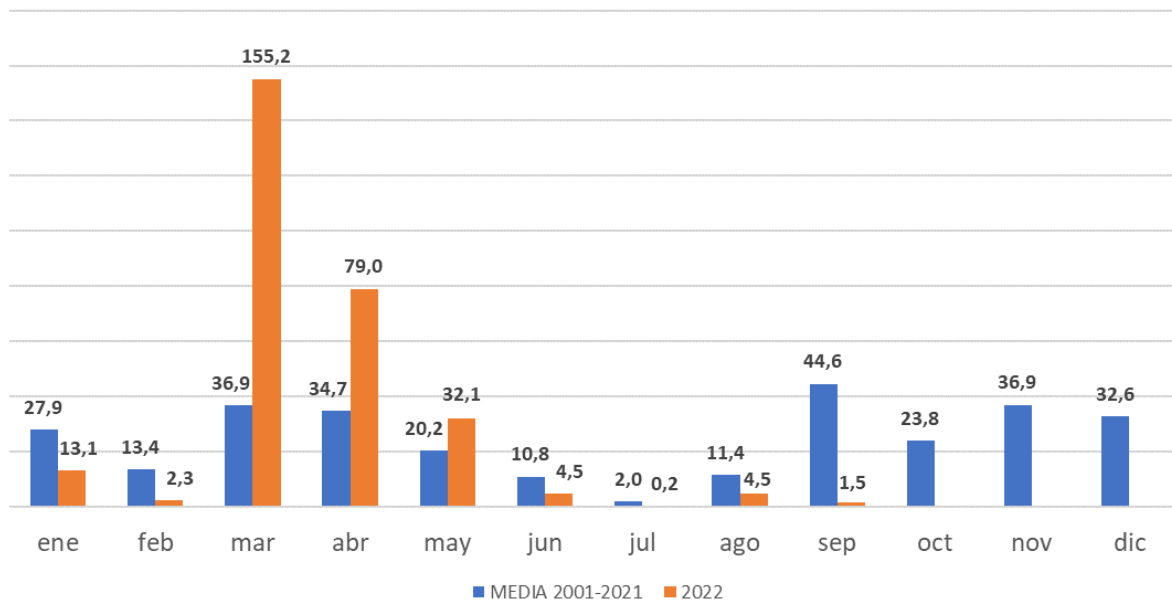


IMPACTO DE LAS ESPECIALES CONDICIONES CLIMATOLÓGICAS EN LA COSECHA DE LIMÓN Y POMELO 2022/2023

Datos de la principal zona productora (Murcia) extrapolables al resto de zonas productoras

LLUVIA (MM)

Murcia. Comparativa precipitación media mensual 2022 vs media 2001-2021 (mm)



Fuente. Elaboración propia en base al SIAM. Murcia

En el gráfico se comparan mes a mes, los datos de precipitaciones de 2022 (correspondiente a la media de 23 estaciones climáticas localizadas en zonas de producción de cítricos de la Región de Murcia) con respecto a la media de los 20 años anteriores de las mismas estaciones (periodo 2001-2021).

Como se puede apreciar, las precipitaciones en 2022 han sido mucho mayores a la media en los meses de marzo, abril y mayo, afectando por tanto las lluvias a la floración.

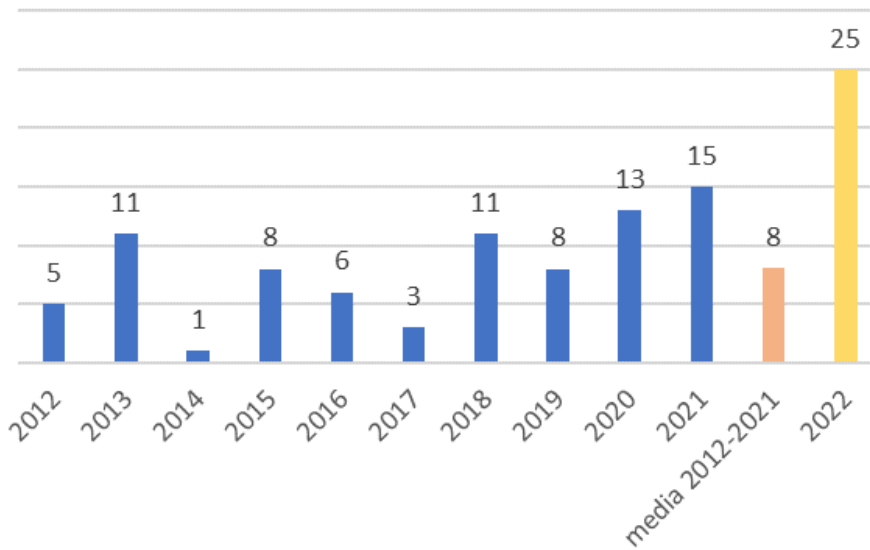
COMPROMISO DE TRANSPARENCIA



DÍAS DE LLUVIA

En el gráfico siguiente se indican el número de días de lluvia durante un periodo determinante en la floración y cuajado de la fruta (del 25 de febrero al 5 de mayo). De media, en los últimos 10 años los días de lluvia en esos días fue de 8, mientras que en 2022 fue de 25 días, la cifra más alta de la serie.

Nº días de lluvia del 25/2 al 5/5 (de 2012 a 2022). Murcia.



Fuente. Elaboración propia en base al SIAM. Murcia

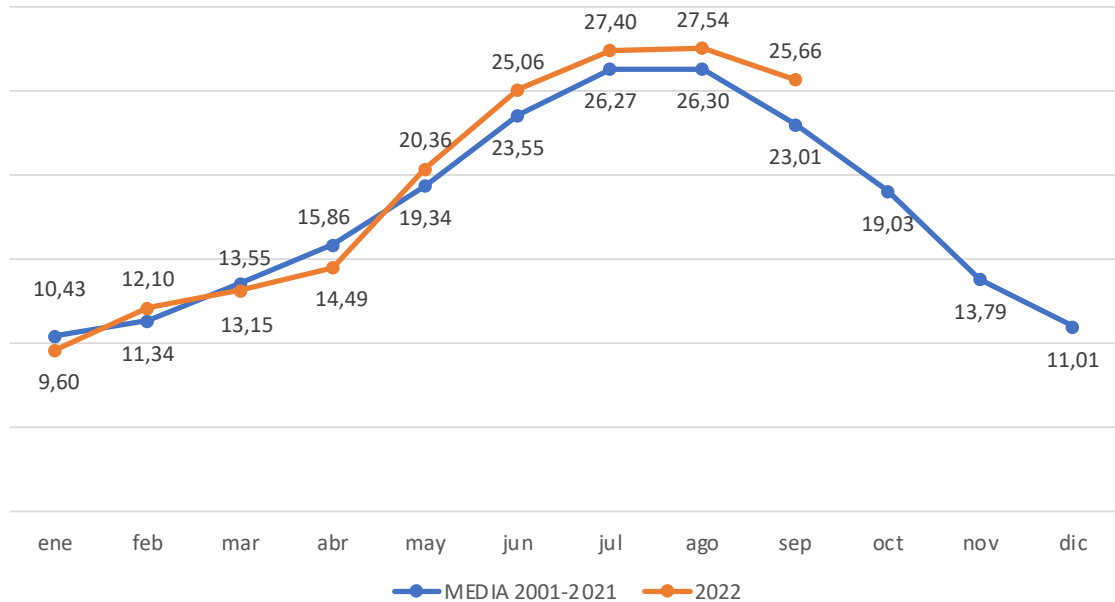
TEMPERATURA

Tal y como se muestra a continuación, comparando los datos de temperatura media mensual de 2022 frente a la media de los 20 años anteriores (correspondiente a la media de 23 estaciones climáticas localizadas en zonas de producción de cítricos de la Región de Murcia), se muestra que las temperaturas de los meses de mayo, junio, julio y agosto de 2022, han sido muy superiores, ocasionando problemas para el cuajado de los frutos de pequeño tamaño y su posterior caída así como una ralentización del crecimiento del fruto lo que está provocando una reducción de los calibres al principio de la campaña.

COMPROMISO DE TRANSPARENCIA



Murcia. Comparativa temperatura media mensual
2022 vs media 2001-2021 (°C)



Fuente. Elaboración propia en base al SIAM. Murcia

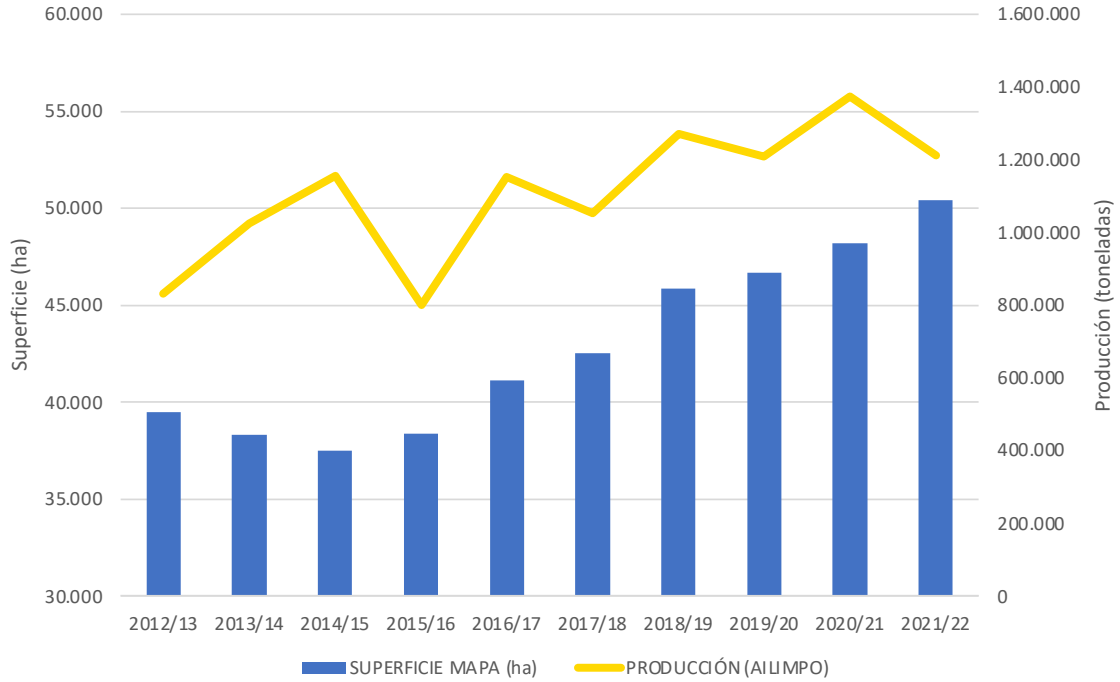
EVOLUCIÓN DE LA SUPERFICIE Y PRODUCCIÓN DE LIMÓN Y POMELO EN ESPAÑA

Como se puede observar en los siguientes gráficos, en los últimos 10 años, se ha producido un importante y progresivo aumento de la superficie de cultivo, con parcelas que incrementan su producción cada campaña. El aumento de los rendimientos de las nuevas plantaciones compensa, en parte, las pérdidas de producción provocadas por las severas condiciones climáticas que han acontecido y sus efectos sobre el cultivo, dando como resultado que la reducción de la cosecha prevista en el aforo se quede en las cifras indicadas.

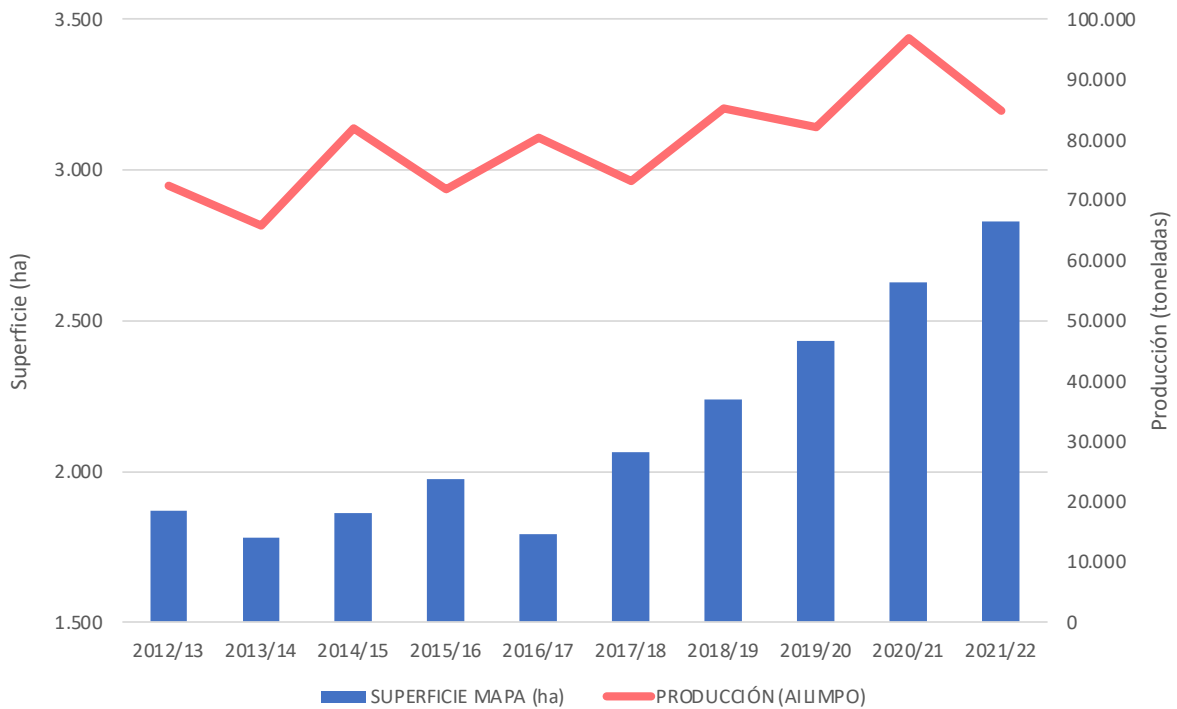
COMPROMISO DE TRANSPARENCIA



Limón. Evolución de la superficie y producción



Pomelo. Evolución de la superficie y producción



COMPROMISO DE TRANSPARENCIA



Próximas Actualizaciones: AILIMPO actualizará la previsión de cosecha de limón Verna

✓ **Jueves 26 de enero de 2023**

Nota Metodológica: AILIMPO elabora este informe técnico siguiendo el protocolo de trabajo tomando como base la información agregada de las encuestas a productores, cooperativas, exportadores, e industrias de transformación con información de campo de sus fincas testigo.

AILIMPO es una interprofesional a nivel nacional, con sede en Murcia, oficialmente reconocida por el Ministerio de Agricultura y la Comisión europea, que representa los intereses económicos de productores, cooperativas, exportadores e industriales de limón y pomelo en España, un sector en el que España es líder mundial de exportación en fresco y 2ª en el ranking de países procesadores, facturando 1.000 millones € anuales y generando 23.000 empleos.

El sector de limón contribuye a la sostenibilidad medioambiental, con un balance neto positivo de 311.250 toneladas secuestradas de CO₂ al año.

Entre sus funciones la ley destaca: Velar por el adecuado funcionamiento de la cadena alimentaria, Elaborar los contratos tipo agroalimentarios y desarrollar métodos para controlar y racionalizar el uso de productos fitosanitarios para garantizar la calidad de los productos y la protección del medio ambiente, así como el impulso y promoción de los estándares de calidad y excelencia en el sector