

RESULTADOS ENCUESTAS SATISFACCIÓN ASOCIADOS

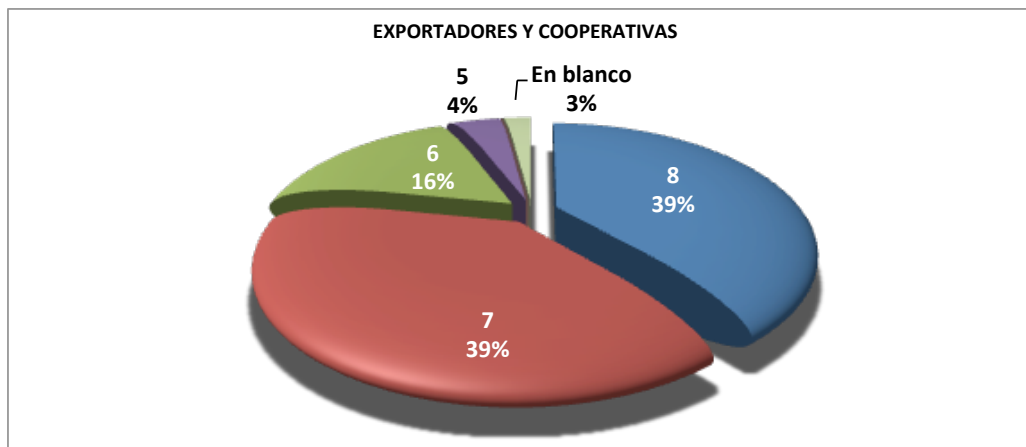
AÑO 2016

EXPORTADORES Y COOPERATIVAS

	8	7	6	5	4	3	2	1
	Excelente		Bueno		Regular		Malo	
CUESTIONES GENERALES								
1.-) Valoración del servicio general que le presta AILIMPO	28,6%	71,4%	0,0%	0,0%	0,0%	0,0%	0,0%	0,0%
2.-) Atención a los asociados	57,1%	35,7%	7,1%	0,0%	0,0%	0,0%	0,0%	0,0%
3.-) Capacidad y rapidez de respuesta en la prestación de los diferentes servicios	50,0%	35,7%	14,3%	0,0%	0,0%	0,0%	0,0%	0,0%
4.-) Valoración de las reuniones de seguimiento de la campaña	38,5%	23,1%	38,5%	0,0%	0,0%	0,0%	0,0%	0,0%
INFORMACIÓN Y DOCUMENTACIÓN								
5.-) Valoración calidad de la información enviada:								
a.-) Informes Argentina (Barcos, Tucumán Report,...)	50,0%	42,9%	7,1%	0,0%	0,0%	0,0%	0,0%	0,0%
b.-) Informes Turquía	42,9%	42,9%	14,3%	0,0%	0,0%	0,0%	0,0%	0,0%
c.-) Newsletter	42,9%	50,0%	14,3%	0,0%	0,0%	0,0%	0,0%	0,0%
d.-) Informes de precios al consumidor	38,5%	46,2%	0,0%	15,4%	0,0%	0,0%	0,0%	0,0%
6.-) Valoración información requisitos de exportación	42,9%	35,7%	21,4%	0,0%	0,0%	0,0%	0,0%	0,0%
7.-) Calidad de la información y documentación facilitada	50,0%	42,9%	7,1%	0,0%	0,0%	0,0%	0,0%	0,0%
8.-) Valoración de la página web / intranet	28,6%	28,6%	35,7%	7,1%	0,0%	0,0%	0,0%	0,0%
9.-) Valoración de la presencia AILIMPO en redes sociales (Facebook, Twitter,...)	15,4%	38,5%	38,5%	7,7%	0,0%	0,0%	0,0%	0,0%
10.-) Valoración de la publicación del precio en el periódico	14,3%	57,1%	14,3%	14,3%	0,0%	0,0%	0,0%	0,0%
INTRASTAT								
11.-) Valoración de la tramitación declaración INTRASTAT	50,0%	28,6%	14,3%	7,1%	0,0%	0,0%	0,0%	0,0%
CERTIFICACIÓN (Etiqueta de Calidad)								
12.-) Valoración de la etiqueta de calidad de AILIMPO para almacenes de confección de limón	30,8%	38,5%	23,1%	7,7%	0,0%	0,0%	0,0%	0,0%
REPRESENTACIÓN INSTITUCIONAL								
13.-) Valoración de la representación institucional de AILIMPO	42,9%	35,7%	14,3%	7,1%	0,0%	0,0%	0,0%	0,0%
14.-) Actuación AILIMPO en relación con la Ley Cadena Alimentaria	46,2%	30,8%	23,1%	0,0%	0,0%	0,0%	0,0%	0,0%

TOTAL

Excelente	8	38,7%
	7	39,5%
Bueno	6	16,0%
	5	3,8%
Regular	4	0,0%
	3	0,0%
Malo	2	0,0%
	1	0,0%
En blanco		2,1%



Indice de eficacia de encuestas: Encuestas devueltas (14) / encuestas enviadas (57) x 100 = 25 %

Sugerencias:

- Todo perfecto
- Estadísticas mensuales de volúmenes comercializados en Europa
- Los precios al consumidor deberían ser sobre precio del lineal, muchas veces son diferentes a los precios web
- Seguir así

¿Cree que AILIMPO le puede prestar un nuevo servicio?, ¿cuál?:

RESULTADOS ENCUESTAS SATISFACCIÓN ASOCIADOS

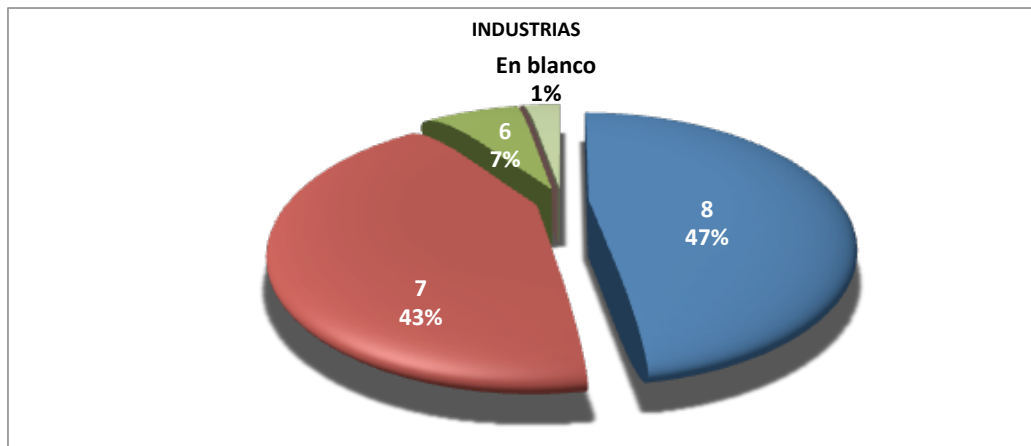
AÑO 2016

INDUSTRIAS

	8	7	6	5	4	3	2	1
	Excelente	Bueno	Regular	Malo				
CUESTIONES GENERALES								
1.-) Valoración del servicio general que le presta AILIMPO	50,0%	50,0%	0,0%	0,0%	0,0%	0,0%	0,0%	0,0%
2.-) Atención a los asociados	66,7%	33,3%	0,0%	0,0%	0,0%	0,0%	0,0%	0,0%
3.-) Capacidad y rapidez de respuesta en la prestación de los diferentes servicios	40,0%	40,0%	20,0%	0,0%	0,0%	0,0%	0,0%	0,0%
INFORMACIÓN Y DOCUMENTACIÓN								
4.-) Valoración calidad de la información enviada:								
a.-) Informes Argentina	50,0%	50,0%	0,0%	0,0%	0,0%	0,0%	0,0%	0,0%
b.-) Informes mensuales de transformación	50,0%	33,3%	16,7%	0,0%	0,0%	0,0%	0,0%	0,0%
c.-) Puesta al día de la reglamentación aplicable	50,0%	50,0%	0,0%	0,0%	0,0%	0,0%	0,0%	0,0%
5.-) Calidad de la información y documentación facilitada	50,0%	33,3%	16,7%	0,0%	0,0%	0,0%	0,0%	0,0%
6.-) Valoración de la página web / intranet	33,3%	66,7%	0,0%	0,0%	0,0%	0,0%	0,0%	0,0%
7.-) Valoración de la presencia AILIMPO en redes sociales (Facebook, Twitter,...)	60,0%	40,0%	0,0%	0,0%	0,0%	0,0%	0,0%	0,0%
8.-) Valoración de la publicación del precio en el periódico	33,3%	50,0%	16,7%	0,0%	0,0%	0,0%	0,0%	0,0%
REPRESENTACIÓN INSTITUCIONAL								
9.-) Valoración de la representación institucional de AILIMPO	50,0%	33,3%	16,7%	0,0%	0,0%	0,0%	0,0%	0,0%
10.-) Actuación AILIMPO en relación con la Ley Cadena Alimentaria	50,0%	50,0%	0,0%	0,0%	0,0%	0,0%	0,0%	0,0%

TOTAL

Excelente	8	47,2%
	7	43,1%
Bueno	6	6,9%
	5	0,0%
Regular	4	0,0%
	3	0,0%
Malo	2	0,0%
	1	0,0%
En blanco		2,8%



Índice de eficacia de encuestas: Encuestas devueltas (6) / encuestas enviadas (13) x 100 = 46 %

Sugerencias:

¿Cree que AILIMPO le puede prestar un nuevo servicio?, ¿cuál?:

RESULTADOS ENCUESTAS SATISFACCIÓN ASOCIADOS

AÑO 2016

ORGANIZACIONES

	8	7	6	5	4	3	2	1
	Excelente	Bueno	Regular	Malo				
CUESTIONES GENERALES								
1.-) Valoración del servicio general que le presta AILIMPO	66,7%	33,3%	0,0%	0,0%	0,0%	0,0%	0,0%	0,0%
2.-) Atención a los asociados	66,7%	33,3%	0,0%	0,0%	0,0%	0,0%	0,0%	0,0%
3.-) Capacidad y rapidez de respuesta en la prestación de los diferentes servicios	66,7%	33,3%	0,0%	0,0%	0,0%	0,0%	0,0%	0,0%
INFORMACIÓN Y DOCUMENTACIÓN								
4.-) Valoración calidad de la información enviada:								
a.-) Informes Argentina (Barcos, Tucumán Report,...)	100,0%	0,0%	0,0%	0,0%	0,0%	0,0%	0,0%	0,0%
b.-) Informes Turquía	100,0%	0,0%	0,0%	0,0%	0,0%	0,0%	0,0%	0,0%
c.-) Newsletter	100,0%	0,0%	0,0%	0,0%	0,0%	0,0%	0,0%	0,0%
d.-) Informes de precios al consumidor	100,0%	0,0%	0,0%	0,0%	0,0%	0,0%	0,0%	0,0%
5.-) Valoración información requisitos de exportación	100,0%	0,0%	0,0%	0,0%	0,0%	0,0%	0,0%	0,0%
6.-) Calidad de la información y documentación facilitada	100,0%	0,0%	0,0%	0,0%	0,0%	0,0%	0,0%	0,0%
7.-) Valoración de la página web / intranet	66,7%	33,3%	0,0%	0,0%	0,0%	0,0%	0,0%	0,0%
8.-) Valoración de la presencia AILIMPO en redes sociales (Facebook, Twitter,...)	66,7%	33,3%	0,0%	0,0%	0,0%	0,0%	0,0%	0,0%
9.-) Valoración de la publicación del precio en el periódico	66,7%	33,3%	0,0%	0,0%	0,0%	0,0%	0,0%	0,0%
CERTIFICACIÓN (Etiqueta de Calidad)								
10.-) Valoración de la etiqueta de calidad de AILIMPO para almacenes de confección de limón	66,7%	33,3%	0,0%	0,0%	0,0%	0,0%	0,0%	0,0%
REPRESENTACIÓN INSTITUCIONAL								
11.-) Valoración de la representación institucional de AILIMPO	100,0%	0,0%	0,0%	0,0%	0,0%	0,0%	0,0%	0,0%
12.-) Actuación AILIMPO en relación con la Ley Cadena Alimentaria	100,0%	0,0%	0,0%	0,0%	0,0%	0,0%	0,0%	0,0%

TOTAL

Excelente	8	84,4%
	7	15,6%
Bueno	6	0,0%
	5	0,0%
Regular	4	0,0%
	3	0,0%
Malo	2	0,0%
	1	0,0%
En blanco		0,0%



Índice de eficacia de encuestas: Encuestas devueltas (3) / encuestas enviadas (7) x 100 = 43 %

Sugerencias:

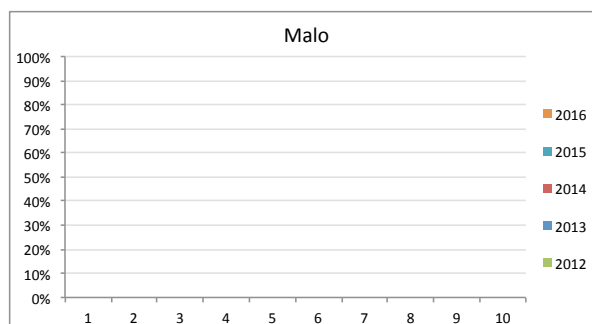
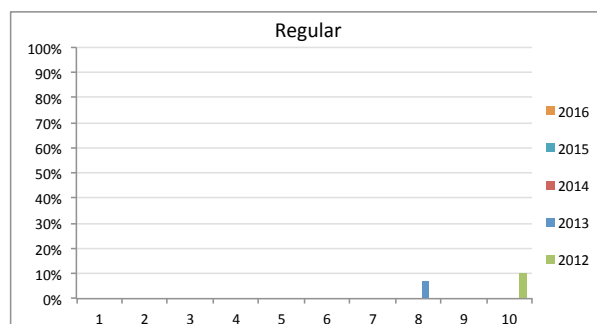
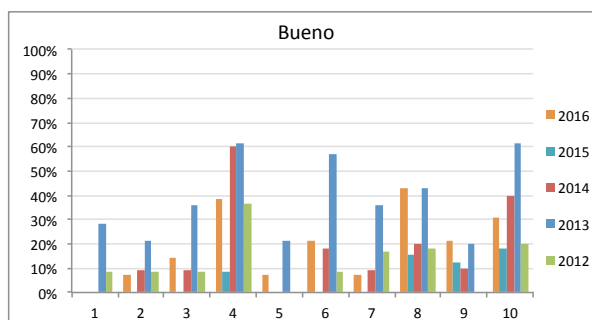
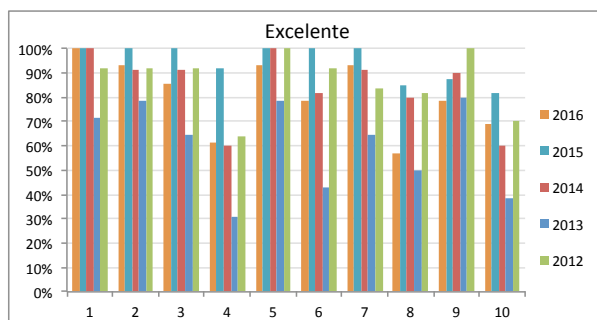
¿Cree que AILIMPO le puede prestar un nuevo servicio?, ¿cuál?:

RESULTADOS ENCUESTAS SATISFACCIÓN ASOCIADOS

COMPARATIVO AÑOS 2012 A 2016

EXPORTADORES Y COOPERATIVAS

		7 - 8	5 - 6	3 - 4	1 - 2
		Excelente	Bueno	Regular	Malo
1 Valoración del servicio general que le presta AILIMPO	2016	100,0%	0,0%	0,0%	0,0%
	2015	100,0%	0,0%	0,0%	0,0%
	2014	100,0%	0,0%	0,0%	0,0%
	2013	71,4%	28,6%	0,0%	0,0%
	2012	91,7%	8,3%	0,0%	0,0%
2 Atención a los asociados	2016	92,9%	7,1%	0,0%	0,0%
	2015	100,0%	0,0%	0,0%	0,0%
	2014	90,9%	9,1%	0,0%	0,0%
	2013	78,6%	21,4%	0,0%	0,0%
	2012	91,7%	8,3%	0,0%	0,0%
3 Capacidad y rapidez de respuesta en la prestación de los diferentes servicios	2016	85,7%	14,3%	0,0%	0,0%
	2015	100,0%	0,0%	0,0%	0,0%
	2014	90,9%	9,1%	0,0%	0,0%
	2013	64,3%	35,7%	0,0%	0,0%
	2012	91,7%	8,3%	0,0%	0,0%
4 Valoración de las reuniones de seguimiento de la campaña	2016	61,5%	38,5%	0,0%	0,0%
	2015	91,7%	8,3%	0,0%	0,0%
	2014	60,0%	60,0%	0,0%	0,0%
	2013	30,8%	61,5%	0,0%	0,0%
	2012	63,6%	36,4%	0,0%	0,0%
5 Valoración Informes Argentina (Barcos, Tucumán Report,...)	2016	92,9%	7,1%	0,0%	0,0%
	2015	100,0%	0,0%	0,0%	0,0%
	2014	100,0%	0,0%	0,0%	0,0%
	2013	78,6%	21,4%	0,0%	0,0%
	2012	100,0%	0,0%	0,0%	0,0%
6 Valoración información requisitos de exportación	2016	78,6%	21,4%	0,0%	0,0%
	2015	100,0%	0,0%	0,0%	0,0%
	2014	81,8%	18,2%	0,0%	0,0%
	2013	42,9%	57,1%	0,0%	0,0%
	2012	91,7%	8,3%	0,0%	0,0%
7 Calidad de la información y documentación facilitada	2016	92,9%	7,1%	0,0%	0,0%
	2015	100,0%	0,0%	0,0%	0,0%
	2014	90,9%	9,1%	0,0%	0,0%
	2013	64,3%	35,7%	0,0%	0,0%
	2012	83,3%	16,7%	0,0%	0,0%
8 Valoración de la página web / intranet	2016	57,1%	42,9%	0,0%	0,0%
	2015	84,6%	15,4%	0,0%	0,0%
	2014	80,0%	20,0%	0,0%	0,0%
	2013	50,0%	42,9%	7,1%	0,0%
	2012	81,8%	18,2%	0,0%	0,0%
9 Valoración de la tramitación declaración INTRASTAT	2016	78,6%	21,4%	0,0%	0,0%
	2015	87,5%	12,5%	0,0%	0,0%
	2014	90,0%	10,0%	0,0%	0,0%
	2013	80,0%	20,0%	0,0%	0,0%
	2012	100,0%	0,0%	0,0%	0,0%
10 Valoración de la Etiqueta de Calidad de AILIMPO	2016	69,2%	30,8%	0,0%	0,0%
	2015	81,8%	18,2%	0,0%	0,0%
	2014	60,0%	40,0%	0,0%	0,0%
	2013	38,5%	61,5%	0,0%	0,0%
	2012	70,0%	20,0%	10,0%	0,0%

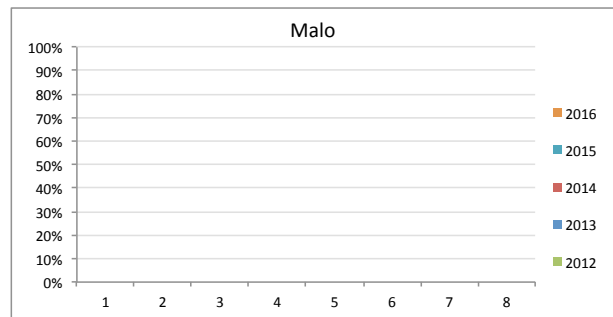
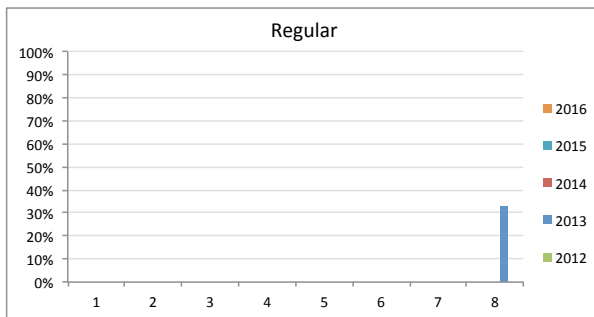
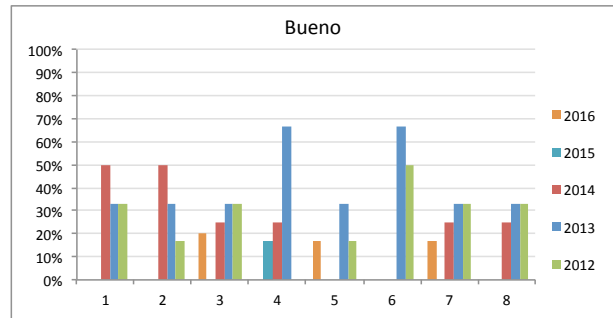
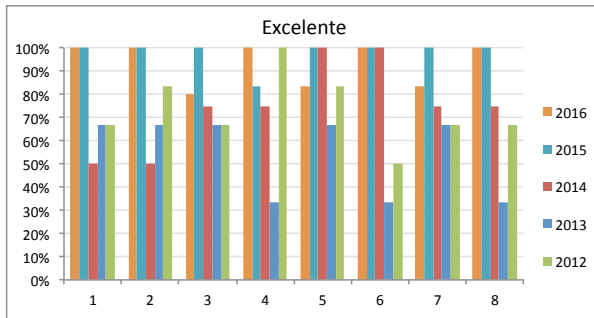


RESULTADOS ENCUESTAS SATISFACCIÓN ASOCIADOS

COMPARATIVO AÑOS 2012 A 2016

INDUSTRIAS

		Excelente	Bueno	Regular	Malo
1 Valoración del servicio general que le presta AILIMPO	2016	100,0%	0,0%	0,0%	0,0%
	2015	100,0%	0,0%	0,0%	0,0%
	2014	50,0%	50,0%	0,0%	0,0%
	2013	66,7%	33,3%	0,0%	0,0%
	2012	66,7%	33,3%	0,0%	0,0%
2 Atención a los asociados	2016	100,0%	0,0%	0,0%	0,0%
	2015	100,0%	0,0%	0,0%	0,0%
	2014	50,0%	50,0%	0,0%	0,0%
	2013	66,7%	33,3%	0,0%	0,0%
	2012	83,3%	16,7%	0,0%	0,0%
3 Capacidad y rapidez de respuesta en la prestación de los diferentes servicios	2016	80,0%	20,0%	0,0%	0,0%
	2015	100,0%	0,0%	0,0%	0,0%
	2014	75,0%	25,0%	0,0%	0,0%
	2013	66,7%	33,3%	0,0%	0,0%
	2012	66,7%	33,3%	0,0%	0,0%
4 Valoración informes Argentina	2016	100,0%	0,0%	0,0%	0,0%
	2015	83,3%	16,7%	0,0%	0,0%
	2014	75,0%	25,0%	0,0%	0,0%
	2013	33,3%	66,7%	0,0%	0,0%
	2012	100,0%	0,0%	0,0%	0,0%
5 Valoración informes mensuales de transformación	2016	83,3%	16,7%	0,0%	0,0%
	2015	100,0%	0,0%	0,0%	0,0%
	2014	100,0%	0,0%	0,0%	0,0%
	2013	66,7%	33,3%	0,0%	0,0%
	2012	83,3%	16,7%	0,0%	0,0%
6 Puesta al día de la reglamentación aplicable	2016	100,0%	0,0%	0,0%	0,0%
	2015	100,0%	0,0%	0,0%	0,0%
	2014	100,0%	0,0%	0,0%	0,0%
	2013	33,3%	66,7%	0,0%	0,0%
	2012	50,0%	50,0%	0,0%	0,0%
7 Calidad de la información y documentación facilitada	2016	83,3%	16,7%	0,0%	0,0%
	2015	100,0%	0,0%	0,0%	0,0%
	2014	75,0%	25,0%	0,0%	0,0%
	2013	66,7%	33,3%	0,0%	0,0%
	2012	66,7%	33,3%	0,0%	0,0%
8 Valoración de la página web / intranet	2016	100,0%	0,0%	0,0%	0,0%
	2015	100,0%	0,0%	0,0%	0,0%
	2014	75,0%	25,0%	0,0%	0,0%
	2013	33,3%	33,3%	33,3%	0,0%
	2012	66,7%	33,3%	0,0%	0,0%

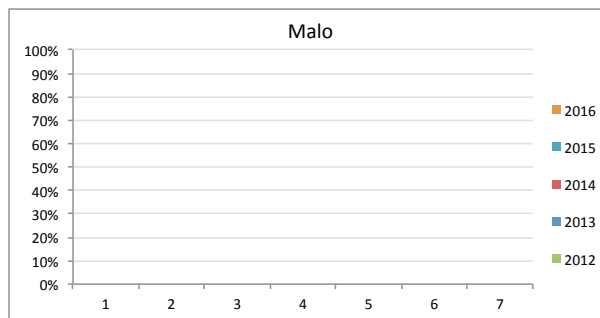
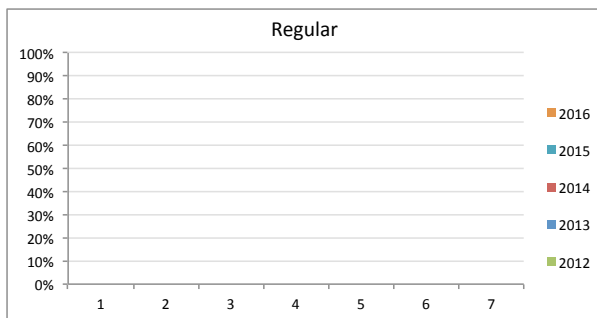
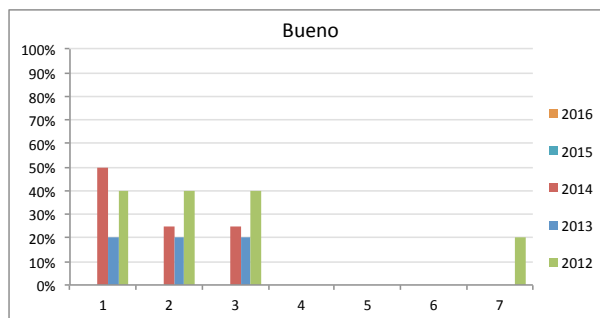
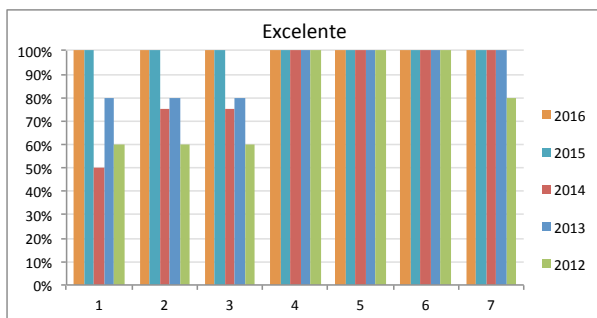


RESULTADOS ENCUESTAS SATISFACCIÓN ASOCIADOS

COMPARATIVO AÑOS 2012 A 2016

ORGANIZACIONES

		Excelente	Bueno	Regular	Malo	
1	Valoración del servicio general que le presta AILIMPO	2016	100,0%	0,0%	0,0%	0,0%
		2015	100,0%	0,0%	0,0%	0,0%
		2014	50,0%	50,0%	0,0%	0,0%
		2013	80,0%	20,0%	0,0%	0,0%
		2012	60,0%	40,0%	0,0%	0,0%
2	Atención a los asociados	2016	100,0%	0,0%	0,0%	0,0%
		2015	100,0%	0,0%	0,0%	0,0%
		2014	75,0%	25,0%	0,0%	0,0%
		2013	80,0%	20,0%	0,0%	0,0%
		2012	60,0%	40,0%	0,0%	0,0%
3	Capacidad y rapidez de respuesta en la prestación de los diferentes servicios	2016	100,0%	0,0%	0,0%	0,0%
		2015	100,0%	0,0%	0,0%	0,0%
		2014	75,0%	25,0%	0,0%	0,0%
		2013	80,0%	20,0%	0,0%	0,0%
		2012	60,0%	40,0%	0,0%	0,0%
4	Valoración informes Argentina (Barcos, Tucumán Report,...)	2016	100,0%	0,0%	0,0%	0,0%
		2015	100,0%	0,0%	0,0%	0,0%
		2014	100,0%	0,0%	0,0%	0,0%
		2013	100,0%	0,0%	0,0%	0,0%
		2012	100,0%	0,0%	0,0%	0,0%
5	Valoración información requisitos de exportación	2016	100,0%	0,0%	0,0%	0,0%
		2015	100,0%	0,0%	0,0%	0,0%
		2014	100,0%	0,0%	0,0%	0,0%
		2013	100,0%	0,0%	0,0%	0,0%
		2012	100,0%	0,0%	0,0%	0,0%
6	Calidad de la información y documentación facilitada	2016	100,0%	0,0%	0,0%	0,0%
		2015	100,0%	0,0%	0,0%	0,0%
		2014	100,0%	0,0%	0,0%	0,0%
		2013	100,0%	0,0%	0,0%	0,0%
		2012	100,0%	0,0%	0,0%	0,0%
7	Valoración de la página web / intranet	2016	100,0%	0,0%	0,0%	0,0%
		2015	100,0%	0,0%	0,0%	0,0%
		2014	100,0%	0,0%	0,0%	0,0%
		2013	100,0%	0,0%	0,0%	0,0%
		2012	80,0%	20,0%	0,0%	0,0%



Encuestas recibidas: Año 2016 (3) - Año 2015 (3) - Año 2014 (4) - Año 2013 (5) - Año 2012 (5)