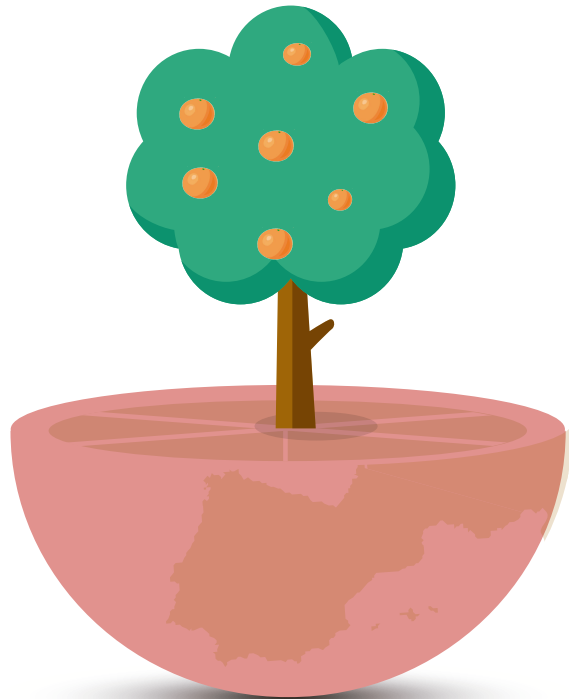


IMPORTANCIA SOCIOECONÓMICA DEL SECTOR DEL POMELO EN ESPAÑA

Campaña 2015 - 2017



ailimpo

Asociación
Interprofesional de
Limón y Pomelo



**Ailimpo es una asociación
interprofesional reconocida
oficialmente por:**

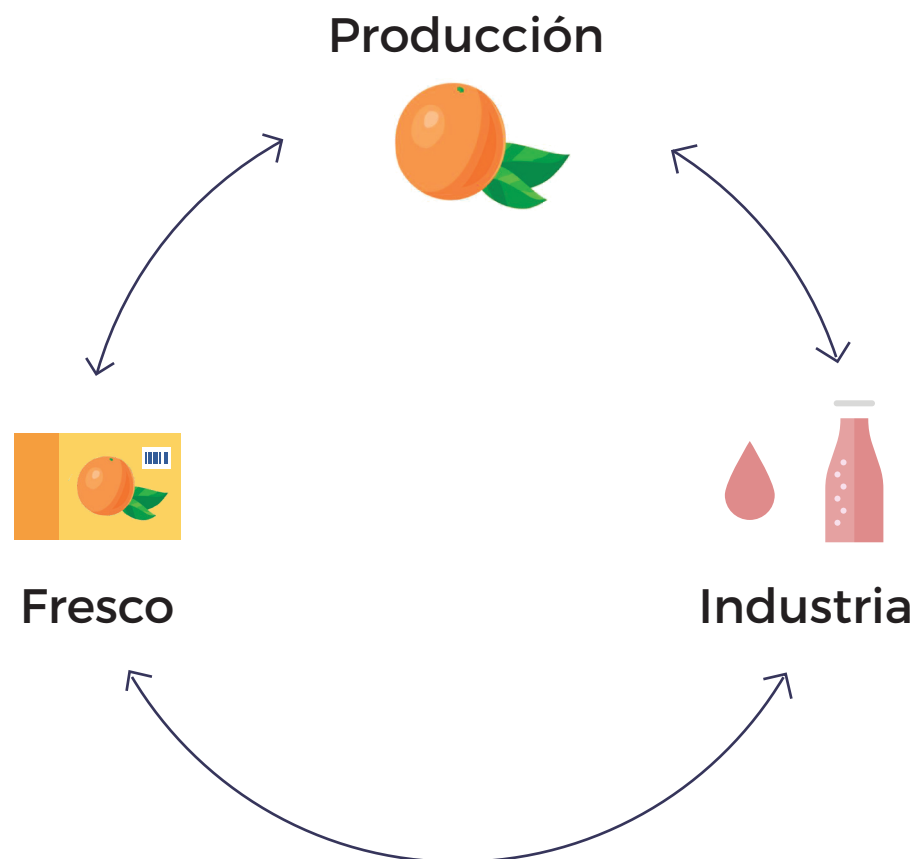
Ministerio de Agricultura



Comisión Europea



**Representando a toda la
cadena de valor**



Misión

Impulsar un sector rentable para satisfacer al mercado con un producto de calidad y sostenible.

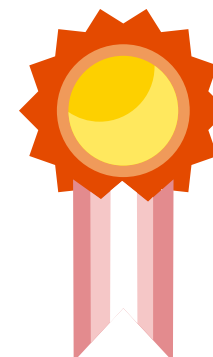


Valores

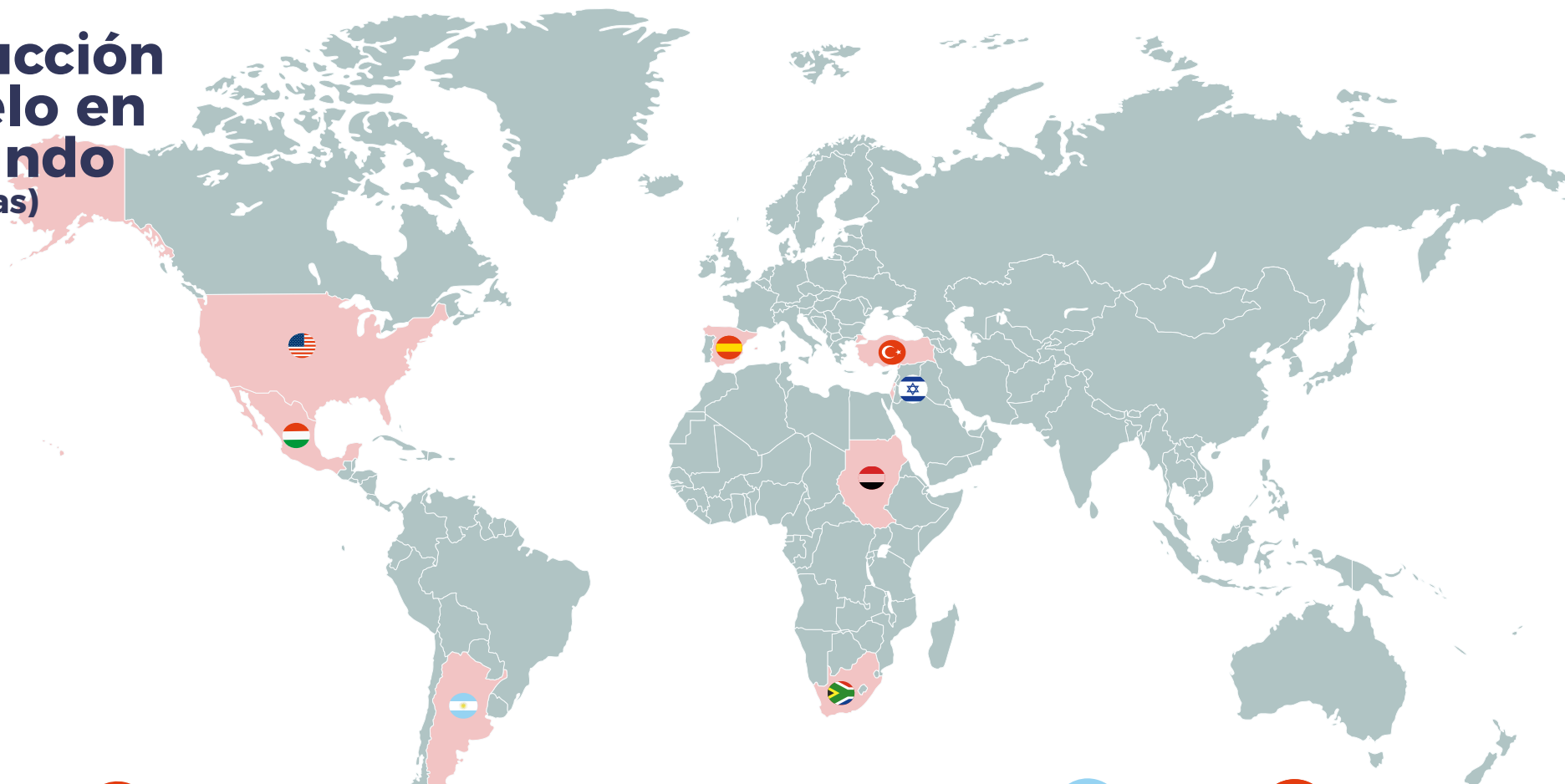
Liderazgo, Colaboración, Pasión, Calidad, Conducta Ética e Innovación.



Visión

Liderazgo para dar respuesta a los productores, comercializadores y procesadores españoles.



Producción pomelo en el mundo (Toneladas)



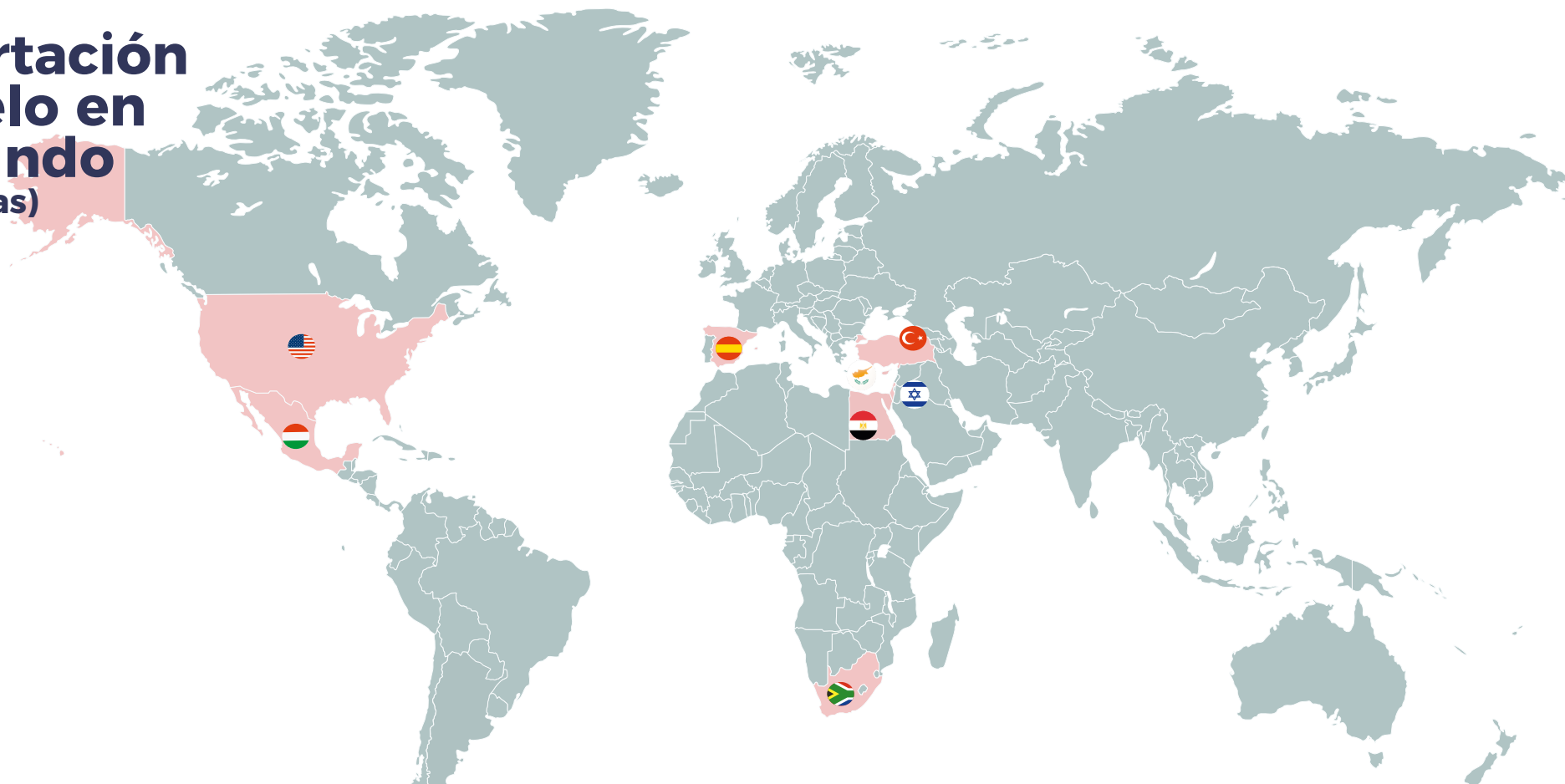
								
EE.UU	Méjico	África Sur	Turquía	Sudán	Israel	Argentina	España	Otros ¹
Producción 682.000	Producción 432.000	Producción 363.000	Producción 253.000	Producción 198.000	Producción 148.800	Producción 102.000	Producción 81.000	Producción 540.200

TOTAL

Producción 2.800.000

¹ Tailandia, India, Túnez, Cuba, Brasil, Egipto y otros.

Exportación pomelo en el mundo (Toneladas)



 África Sur	 Turquía	 EE.UU	 España	 Israel	 Egipto	 Méjico	 Chipre	Otros ¹
Exportación 202.502	Exportación 125.675	Exportación 108.508	Exportación 60.500	Exportación 48.634	Exportación 20.000	Exportación 19.000	Exportación 8.502	Exportación 144.066

TOTAL

Exportación 737.387

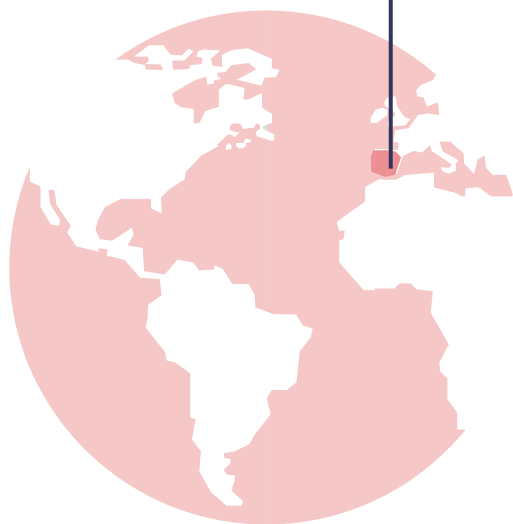
¹ Tailandia, India, Túnez, Cuba, Brasil y otros.

El pomelo español en el mundo

○ **ESPAÑA**

8º Productor mundial

81.000 Tm



Total mundial
2.800.000 Tm

Producción



España
3%
sobre el mundo
81.000 Tm

8º

Exportación

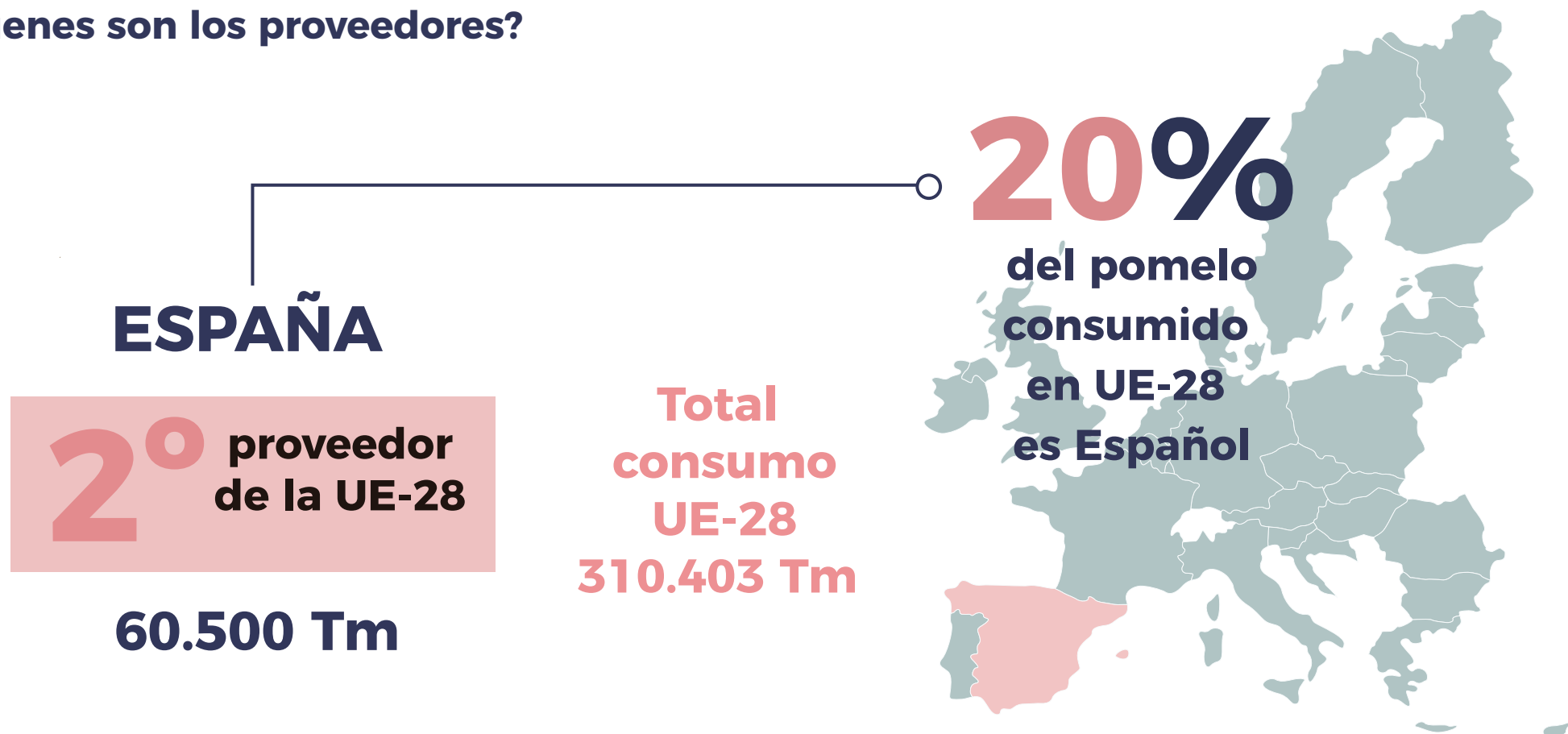









España
8%
sobre el mundo
60.500 Tm

4º

El mercado del pomelo en la UE-28 (Toneladas)

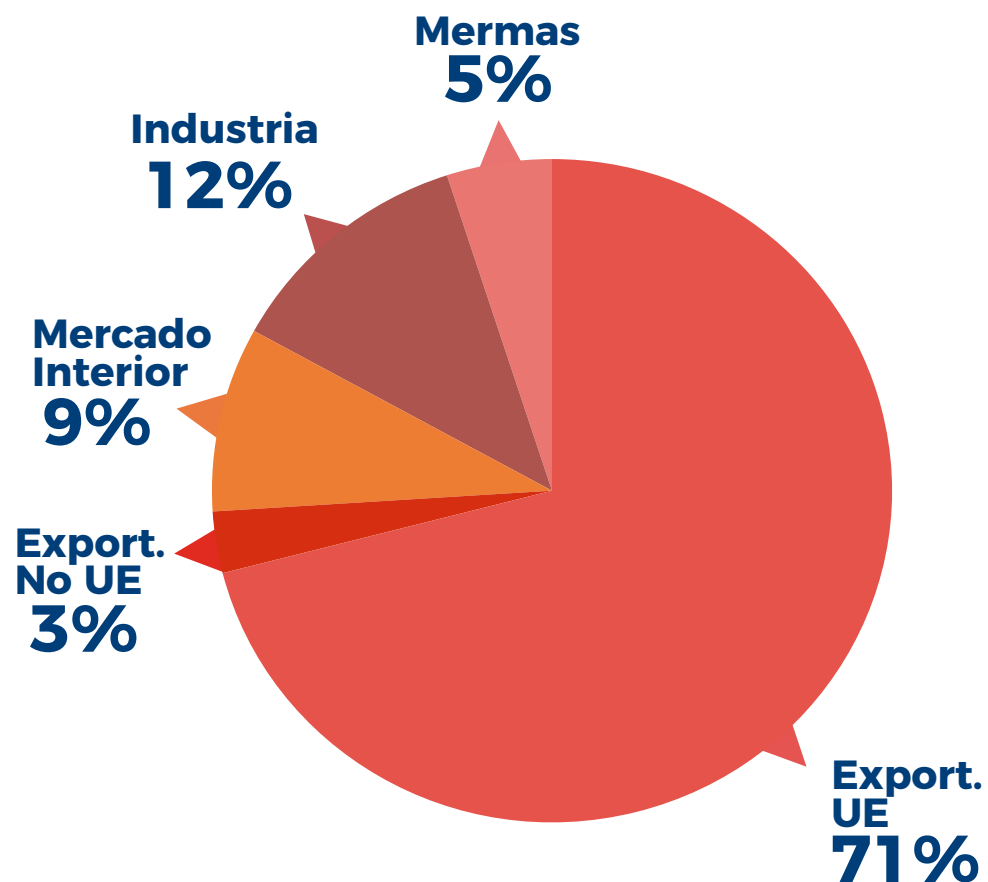
¿Quiénes son los proveedores?



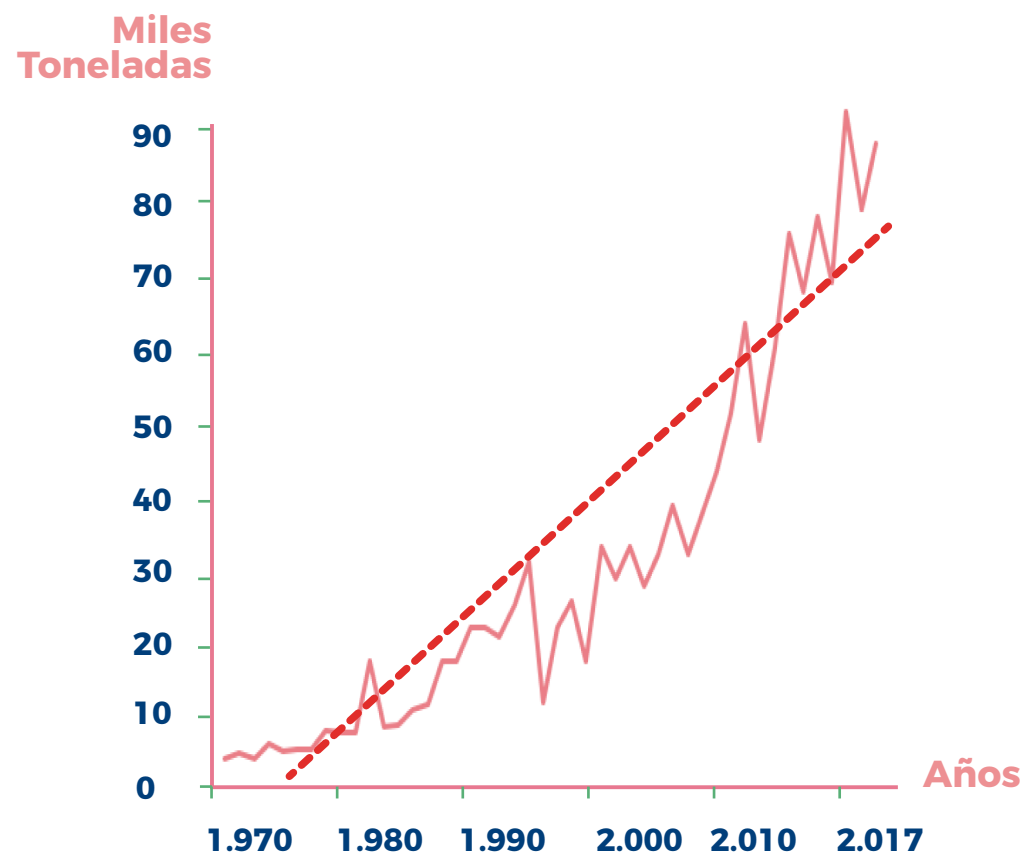
							
África Sur	España	Turquía	Israel	EE.UU	México	Chipre	Otros ¹
99.810	60.500	60.000	30.290	23.334	13.683	6.811	15.975

¹ Suazilandia, Chile, Zimbabue, Argentina, Honduras y otros.

Destino Producción de Pomelo de España



Evolución histórica producción pomelo España



La producción del pomelo ocupa

2.000 ha

en España



450.000 Aprox.
Pomelos



Producción
en España
por CC.AA.

Andalucía

41%
33.000 Tm

Murcia

32%
26.000 Tm

Valencia

27%
22.000 Tm

Cifra de negocios sectorial



Exportación pomelo fresco



Destino	Nº mercados	Volúmen (Tm)	Valor (€)
UE	27	58.000 Tm	48 Millones €
Otros	38	2.500 Tm	2 Millones €
Total	65	60.500 Tm	50 Millones €

La exportación utiliza
3.500
 camiones frigoríficos al año



Empleo directo generado

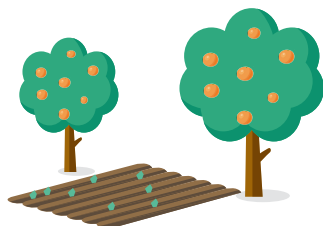
1.325

Puestos de trabajo

CULTIVO

Número de
empleos

240



RECOLECCIÓN

Número de
empleos

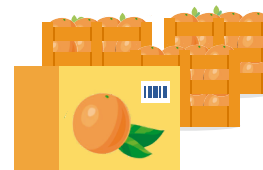
220



MANIPULADO

Número de
empleos

765



OTROS

Número de
empleos

60



INDUSTRIA

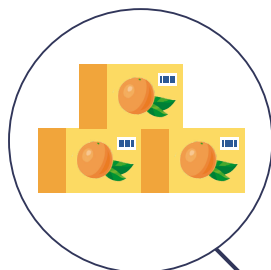
Número de
empleos

40



Volumen de negocio directo generado

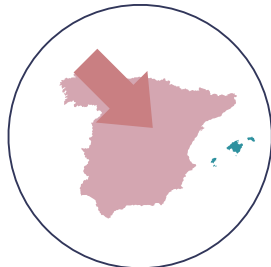
Embalajes
689.000 €



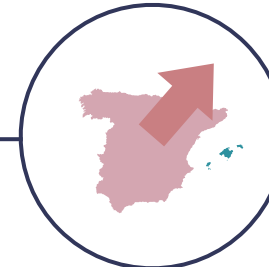
**Poda, manejo
y cultivo**
168.000 €



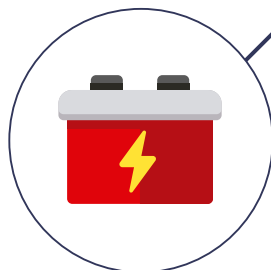
**Transporte
interno**
180.000 €



**Transporte
internacional**
722.000 €



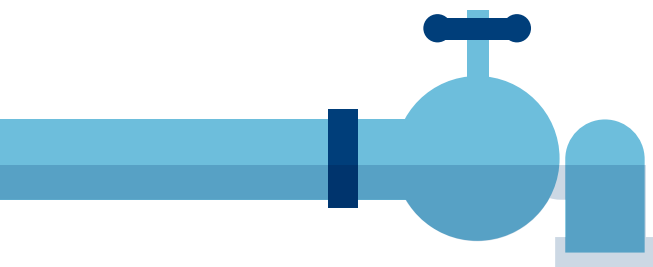
**Consumo
energético**
126.000 €



Fitosanitarios
126.000 €



Necesidades y empleo de agua eficiente



12,2
hm³/año

Comprometidos con R.S.C. y Sostenibilidad



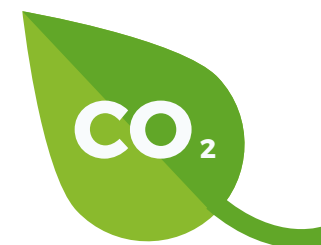
Balance CO₂ positivo: Secuestro neto de CO₂

Balance neto
positivo CO₂

16.000

toneladas de CO₂ Secuestrado

_____ **Equivalen a** _____



El consumo de gasoil en
20 días de 7.350 coches
que recorran **55 km/día.**



www.ailimpo.com