

# La importancia socioeconómica del sector del pomelo en España

Campaña 2015-2017



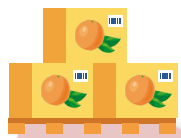
## El pomelo español en el mundo

**4º** exportación  
8% a nivel mundial  
60.500 Tm



**8º** producción  
3% a nivel mundial  
81.000 Tm

## Distribución del pomelo en España

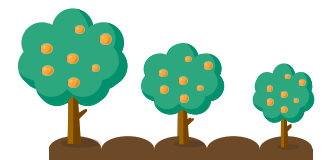


España produce  
**81.000 Tm**

Andalucía  
**41%**

Murcia  
**32%**

Valencia  
**27%**



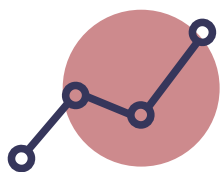
**2.000 ha**  
cultivadas

=



**450.000**  
Pomelos plantados  
en España

## Cifras de negocio



Nº de mercados  
**65**



Empleo directo  
generado  
**1.325**

**Pomelo fresco**  
(Exportación + M. Interno)



**Zumo de Pomelo**



**Aceite de Pomelo**



Volúmen  
de negocio  
**60**  
Millones €

Consumo aproximado

**Agua** **12,2** Hm<sup>3</sup>/año

**CO<sub>2</sub>** **16.000** Tm

Balance neto positivo de CO<sub>2</sub> secuestrado