



AiLimpo

ASOCIACION INTERPROFESIONAL DE LIMON Y POMELO

LIMÓN CON DESTINO A INDUSTRIA

CAMPAÑA 2002/2003

INFORME MES MARZO 03

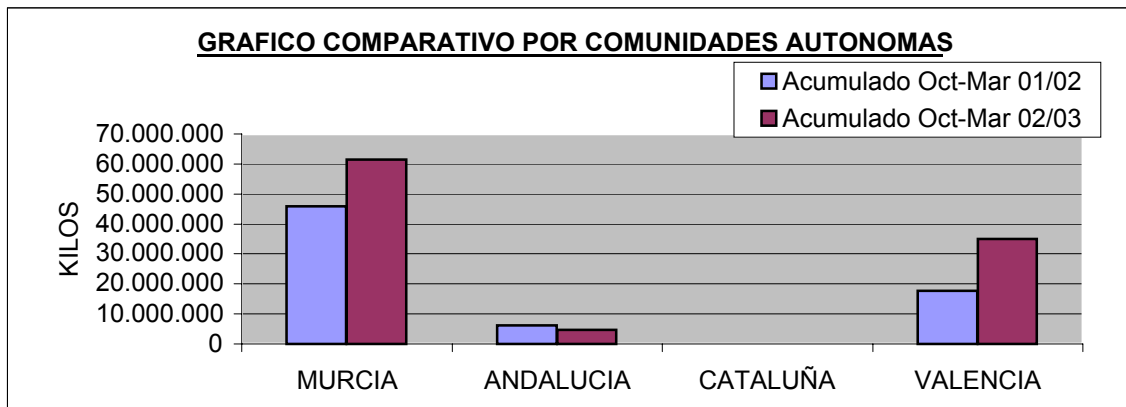
DESGLOSE POR INDUSTRIA Y OPC'S

INFORME ABSORCIÓN LIMÓN CON AYUDA A LA TRANSFORMACIÓN - CAMPAÑA 02/03 -

MARZO

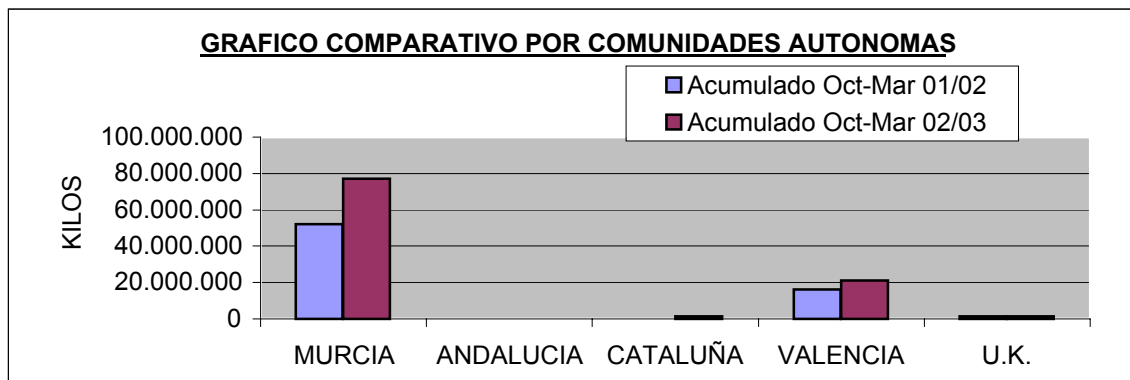
DESGLOSE KG. TRANSFORMADOS POR COMUNIDADES AUTONOMAS DE LAS O.P.C's.

CC AA	ACUMULADO ACUMULADO		DIFERENCIA	DIFERENCIA (%)
	OCT-MAR 2002/2003	OCT-MAR 2001/2002		
MURCIA	61.402.007	45.821.134	15.580.873	34%
ANDALUCIA	4.775.385	6.087.679	-1.312.294	-22%
CATALUÑA	27.940	42.680	-14.740	-35%
VALENCIA	34.959.099	17.721.572	17.237.527	97%
TOTALES	101.164.431	69.673.065	31.491.366	45%



DESGLOSE KG. TRANSFORMADOS POR COMUNIDADES AUTONOMAS DE LAS INDUSTRIAS.

CC AA	ACUMULADO ACUMULADO		DIFERENCIA	DIFERENCIA (%)
	OCT-MAR 2002/2003	OCT-MAR 2001/2002		
MURCIA	77.280.137	52.192.133	25.088.004	48%
ANDALUCIA	133.285	130.495	2.790	2%
CATALUÑA	1.354.170	0	1.354.170	-----
VALENCIA	21.021.210	16.035.660	4.985.550	31%
U.K.	1.375.629	1.314.777	60.852	5%
TOTALES	101.164.431	69.673.065	31.491.366	45%





Ailimpo

ASOCIACION INTERPROFESIONAL DE LIMON Y POMELO

DESGLOSE POR INDUSTRIAS:

LIMON CON DESTINO A INDUSTRIA. DESGLOSE POR INDUSTRIAS

COMPARATIVO CAMPAÑAS 2002/2003 -- 2001/2002

MARZO 03 Y ACUMULADO DE CAMPAÑA

INDUSTRIA	CON AYUDA						SIN AYUDA					
	MES ACTUAL			ACUMULADO			MES ACTUAL			ACUMULADO		
	MARZO 03	Marzo 02	DIF. (%)	ACUMULAD CAMPAÑA 02/03	Acumulado Campaña 01/02	DIF. (%)	MARZO 03	Marzo 02	DIF. (%)	ACUMULADO CAMPAÑA 02/03	Acumulado Campaña 01/02	DIF. (%)
CANLA	68.090	36.000	89%	133.285	130.495	2%	0	0	-----	0	0	-----
TOTAL AND.	68.090	36.000	89%	133.285	130.495	2%	0	0	-----	0	0	-----
INDULLEIDA	1.091.470	0	-----	1.354.170	0	-----	0	0	-----	0	0	-----
TOTAL CAT.	1.091.470	0	-----	1.354.170	0	-----	0	0	-----	0	0	-----
AGRUMEXPORT	442.920	578.105	-23%	1.037.306	1.855.840	-44%	0	277.920	-100%	16.460	277.920	-94%
AMGAT	7.884.575	4.475.880	76%	15.907.395	17.049.870	-7%	0	0	-----	0	0	-----
CIMUSA	1.477.570	366.740	303%	6.625.431	2.813.702	135%	165.870	2.367.150	-93%	2.808.199	8.262.900	-66%
CITROMIL	3.675.517	1.478.240	149%	14.656.810	4.781.960	207%	64.103	2.238.400	-97%	2.471.258	10.321.454	-76%
DECITSA	947.550	1.358.700	-30%	4.305.316	4.701.590	-8%	0	0	-----	0	0	-----
HERBSPAIN	753.885	0	-----	2.680.569	21.770	12213%	5.145	2.514.628	-100%	7.931	7.583.282	-100%
HORTIMUR	0	66.922	-100%	44.462	116.796	-62%	29.301	0	-----	29.301	0	-----
JUVER	328.240	0	-----	1.559.560	0	-----	0	0	-----	0	0	-----
M.PARRA	2.076.406	2.504.884	-17%	10.565.067	7.785.048	36%	313.520	3.685.272	-91%	2.541.810	10.449.582	-76%
RIVERBEND	2.732.812	401.100	581%	9.346.136	8.280.570	13%	41.188	0	-----	1.048.993	363.180	189%
TANA,S.A.	2.862.679	1.185.510	141%	10.552.085	4.784.987	121%	16.385	0	-----	712.472	6.869	10272%
TOTAL MU.	23.182.154	12.416.081	87%	77.280.137	52.192.133	48%	635.512	11.083.370	-94%	9.636.424	37.265.187	-74%
O.HOUSE	118.312	179.760	-34%	715.755	716.793	-0,1%	37.655	0	-----	38.700	0	-----
SUNJUICE	136.566	134.950	1%	577.884	597.984	-3%	0	0	-----	0	0	-----
DANIELS CH.	28.069	0	-----	81.990	0	-----	0	0	-----	0	0	-----
TOTAL U.K.	282.947	314.710	-10%	1.375.629	1.314.777	5%	37.655	0	-----	38.700	0	-----
CITRESA	1.349.790	1.040.060	30%	7.456.740	5.011.100	49%	0	648.660	-100%	190.449	3.624.210	-95%
FRUSA	3.263.540	2.006.160	63%	13.374.830	11.024.560	21%	0	2.136.920	-100%	21.050	5.674.760	-100%
QUIRANTE	106.960	0	-----	189.640	0	-----	0	0	-----	0	0	-----
TOTAL VAL.	4.720.290	3.046.220	55%	21.021.210	16.035.660	31%	0	2.785.580	-100%	211.499	9.298.970	-98%
TOTALES:	29.344.951	15.813.011	86%	101.164.431	69.673.065	45%	673.167	13.868.950	-95%	9.886.623	46.564.157	-79%

LIMON CON DESTINO A INDUSTRIA. DESGLOSE POR INDUSTRIAS

COMPARATIVO CAMPAÑAS 2002/2003 -- 2001/2002

MARZO 03 Y ACUMULADO DE CAMPAÑA

INDUSTRIA	RESUMEN (Con ayuda + Sin ayuda)							
	MES ACTUAL				ACUMULADO			
	TOTAL MARZO 03	Total Marzo 02	DIFERENCIA	DIF. (%)	ACUMULADO TOTAL 02/03	Acumulado Total 01/02	DIFERENCIA	DIF. (%)
CANLA	68.090	36.000	32.090	89%	133.285	130.495	2.790	2%
TOTAL AND.	68.090	36.000	32.090	89%	133.285	130.495	2.790	2%
INDULLEIDA	1.091.470	0	1.091.470	-----	1.354.170	0	1.354.170	-----
TOTAL CAT.	1.091.470	0	1.091.470	-----	1.354.170	0	1.354.170	-----
AGRUMEXPORT	442.920	856.025	-413.105	-48%	1.053.766	2.133.760	-1.079.994	-51%
AMGAT	7.884.575	4.475.880	3.408.695	76%	15.907.395	17.049.870	-1.142.475	-7%
CIMUSA	1.643.440	2.733.890	-1.090.450	-40%	9.433.630	11.076.602	-1.642.972	-15%
CITROMIL	3.739.620	3.716.640	22.980	1%	17.128.068	15.103.414	2.024.654	13%
DECITSA	947.550	1.358.700	-411.150	-30%	4.305.316	4.701.590	-396.274	-8,4%
HERBSPAIN	759.030	2.514.628	-1.755.598	-70%	2.688.500	7.605.052	-4.916.552	-65%
HORTIMUR	29.301	66.922	-37.621	-56%	73.763	116.796	-43.033	-37%
JUVER	328.240	0	328.240	-----	1.559.560	0	1.559.560	-----
M.PARRA	2.389.926	6.190.156	-3.800.230	-61%	13.106.877	18.234.630	-5.127.753	-28%
RIVERBEND	2.774.000	401.100	2.372.900	592%	10.395.129	8.643.750	1.751.379	20%
TANA,S.A.	2.879.064	1.185.510	1.693.554	143%	11.264.557	4.791.856	6.472.701	135%
TOTAL MU.	23.817.666	23.499.451	318.215	1,35%	86.916.561	89.457.320	-2.540.759	-3%
O.HOUSE	155.967	179.760	-23.793	-13%	754.455	716.793	37.662	5%
SUNJUICE	136.566	134.950	1.616	1%	577.884	597.984	-20.100	-3%
DANIELS CH.	28.069	0	28.069	-----	81.990	0	81.990	-----
TOTAL U.K.	320.602	314.710	5.892	2%	1.414.329	1.314.777	99.552	8%
CITRESA	1.349.790	1.688.720	-338.930	-20%	7.647.189	8.635.310	-988.121	-11%
FRUSA	3.263.540	4.143.080	-879.540	-21%	13.395.880	16.699.320	-3.303.440	-20%
QUIRANTE	106.960	0	106.960	-----	189.640	0	189.640	-----
TOTAL VAL.	4.720.290	5.831.800	-1.111.510	-19%	21.232.709	25.334.630	-4.101.921	-16%
TOTALES:	30.018.118	29.681.961	336.157	1,1%	111.051.054	116.237.222	-5.186.168	-4%



Ailimpo

ASOCIACION INTERPROFESIONAL DE LIMON Y POMELO

DESGLOSE POR OPC´S:

LIMON CON DESTINO A INDUSTRIA. DESGLOSE POR OPC'S

COMPARATIVO CAMPAÑAS 2002/2003 -- 2001/2002

MARZO 03 Y ACUMULADO DE CAMPAÑA

ORGANIZACION DE PRODUCTORES	CON AYUDA					
	MES ACTUAL			ACUMULADO		
	MARZO 03	Marzo 02	DIF. (%)	ACUMULADO CAMPAÑA 02/03	Acumulado Campaña 01/02	DIF. (%)
AGROLIMON,S.C.A.	173.420	205.880	-16%	416.460	884.360	-53%
AGROMAÑAN	0	0	-----	0	0	-----
CITRICOS MALAGA S.A.T.	178.460	106.840	67%	1.286.160	824.324	56%
LOS ALCORES	68.090	36.000	89%	133.285	77.455	72%
S.COOP.AGR.DE ESTEPONA	291.000	351.760	-17%	629.860	1.075.960	-41%
S.COOP.AND.AGRARIA MALACA	469.200	651.160	-28%	2.219.120	3.225.580	-31%
SAT AGROLEVANTE	57.600	0	-----	90.500	0	-----
SAT TRAMA Y AZAHAR	0	0	-----	0	0	-----
TOTAL ANDALUCÍA	1.237.770	1.351.640	-8%	4.775.385	6.087.679	-22%

LIMON CON DESTINO A INDUSTRIA. DESGLOSE POR OPC'S

COMPARATIVO CAMPAÑAS 2002/2003 -- 2001/2002

MARZO 03 Y ACUMULADO DE CAMPAÑA

ORGANIZACION DE PRODUCTORES	CON AYUDA					
	MES ACTUAL			ACUMULADO		
	MARZO 03	Marzo 02	DIF. (%)	ACUMULADO CAMPAÑA 02/03	Acumulado Campaña 01/02	DIF. (%)
AGRIOS EL CARRIL, S.L.	780.959	0	-----	3.161.185	0	-----
AGROMEDITERRANEA, S.C.L.	111.165	65.420	70%	1.068.930	458.430	133%
CAMPO UNIÓN	301.680	0	-----	2.409.984	0	-----
CAMPOCITRUS, S. COOP.	706.200	0	-----	3.634.692	0	-----
CASA ALTA, S.C.L.	40.080	0	-----	160.540	0	-----
CITRICULTORES REUNIDOS	131.600	224.540	-41%	1.043.610	992.500	5%
CITRISOL	1.070.580	966.994	11%	4.044.801	3.782.334	7%
COAGRAL, S.C.L.	313.234	123.570	153%	557.183	301.610	85%
COOP.AGR.AGROEURO	2.133.355	0	-----	7.997.310	5.802.580	38%
COOP.AGR.DELGUADALENTIN	0	608.450	-100%	0	1.709.890	-100%
EL CASON DE CARRASCOY, S.L.	376.994	0	-----	1.959.927	0	-----
FRUTAS Y CITRICOS DE MULA, S.COOP.	140.495	177.510	-21%	477.765	495.980	-4%
GRUPO HORTOFRUTICOLA A M C, S.L.	6.711.935	4.475.880	50%	12.160.705	17.049.870	-29%
HORTAMIRA, S.COOP.	87.444	191.020	-54%	940.707	839.200	12%
LA VEGA DE PLIEGO OPFH N° 199	0	35.960	-100%	15.040	80.570	-81%
LIMONAR DE SANTOMERA, S.COOP.	792.030	28.420	2687%	2.052.740	2.191.620	-6%
MOLINENSE PROD. NATURALES, S.L.	0	0	-----	233.680	0	-----
MUNDOSOL S. COOP.	482.790	669.400	-28%	1.834.200	3.047.700	-40%
S.A.T. FRUTOS LIBRILLA	3.488.218	2.044.072	71%	15.498.747	7.426.390	109%
S.A.T.CITRICOS DEL SURESTE	250.250	593.045	-58%	818.451	1.642.460	-50%
SAT LAS PRIMICIAS	634.720	0	-----	1.331.810	0	-----
TOTAL MURCIA	18.553.729	10.204.281	82%	61.402.007	45.821.134	34%

LIMON CON DESTINO A INDUSTRIA. DESGLOSE POR OPC'S

COMPARATIVO CAMPAÑAS 2002/2003 -- 2001/2002

MARZO 03 Y ACUMULADO DE CAMPAÑA

ORGANIZACION DE PRODUCTORES	CON AYUDA					
	MES ACTUAL			ACUMULADO		
	MARZO 03	Marzo 02	DIF. (%)	ACUMULADO CAMPANA 02/03	Acumulado Campaña 01/02	DIF. (%)
AGRO D'ELX, S.C.L.	161.579	0	-----	259.419	0	-----
AGROESPAÑA, S.C. 2º GRADO	27.300	0	-----	115.870	0	-----
ALBAFRUITS, C.V.	104.680	30.320	245%	292.760	175.340	67%
CAMBAYAS, SAT	60.040	71.440	-16%	198.360	240.500	-18%
CITR.VEGA BAJA DE ALICANTE	1.067.064	543.860	96%	4.272.179	2.020.920	111%
CITRICOS BIGASTRO	685.540	195.980	250%	1.479.907	413.080	258%
CITRIVERCHER	26.460	0	-----	77.520	161.280	-52%
COOP.AGR. BEATO CARMELO	328.240	589.630	-44%	3.204.440	2.228.170	44%
COOP.AGR.CALLOSA D'ENSARRIA	353.490	307.580	15%	1.442.480	1.091.240	32%
COOP.AGR.DE ALTEA,SCL.CV.	19.970	22.360	-11%	127.390	315.900	-60%
FRUTAS CAMINITO SDAD.COOP.	245.240	147.680	66%	1.120.500	652.140	72%
MONDUBER S.A.T.	434.482	455.120	-5%	2.109.941	1.273.650	66%
ORIOI SDAD.COOP. VALENCIANA	300.820	95.600	215%	1.498.280	1.291.880	16%
S.A.T. CITRICAL	0	0	-----	0	0	-----
S.A.T. ROMU	0	0	-----	0	0	-----
S.A.T.ORTUÑOS	29.000	381.640	-92%	439.940	1.433.960	-69%
SAMISA, S.C.V.	246.620	58.220	324%	603.520	403.600	50%
SAT CITRICOS COX	235.900	0	-----	845.340	0	-----
SAT IBANEZ	31.520	0	-----	62.180	0	-----
SAT LAYPOVE	10.740	0	-----	10.740	0	-----
SAT MIRACAMPO	22.240	0	-----	487.469	0	-----
SDAD.COOP.UNAGREV	4.915.507	1.233.600	298%	15.173.804	4.170.700	264%
SURINVER,S.COOP.	162.020	89.740	81%	779.740	1.197.672	-35%
YAFER AGRICOLA S.A.T	57.060	0	-----	357.320	651.540	-45%
TOTAL VALENCIA	9.525.512	4.222.770	140%	34.959.099	17.721.572	97%
S.A.T. LA CAPELLETA	27.940	34.320	-19%	27.940	42.680	-35%
TOTAL CATALUÑA	27.940	34.320	-19%	27.940	42.680	-35%
TOTALES	29.344.951	15.813.011	86%	101.164.431	69.673.065	45%