

SITUACIÓN FITOSANITARIA EN LIMONERO

Estaciones de monitoreo del Proyecto Piloto AGEFIs

Semana 12 (del 17 al 21 de marzo de 2025)

SITUACIÓN GENERAL

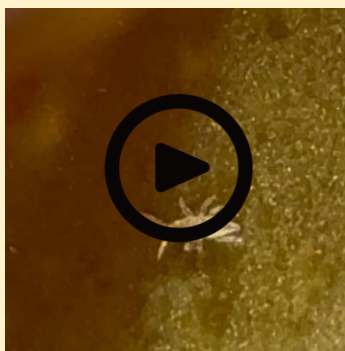
Esta semana, el estado fenológico está avanzando gracias a las precipitaciones recibidas recientemente. Las lluvias que hemos tenido durante la semana anterior han provocado que los árboles estén ya al 100% con nuevas brotaciones y cada vez con mayor porcentaje de floración.

En estos momentos está comenzando la emergencia de botones florales, la formación de brotes y el desarrollo de primeras flores, por lo tanto, estamos en estado fenológico C (aparición de los botones florales), C₁ (brote originado por yema mixta), C₂ (brote originado por yema de madera) en algunos casos estamos en el estado fenológico F (aparición de primeras flores). En la escala BBCH estaríamos hablando que se encuentra entre el estadio 3 (desarrollo de los brotes) y 5 (desarrollo de las flores), e incluso llegando a estar en el estadio 6 (floración) en algunas zonas.

Semana irregular en cuanto a la evolución de las plagas. Las precipitaciones que se registraron la semana anterior y las que hemos tenido durante esta semana han favorecido que los árboles estén sanos y formando nuevas brotaciones. Pero a partir del jueves 20 de marzo, el tiempo seco y la subida de las temperaturas ha sacado a relucir la presencia de *Scirtothrips spp.* en la mayoría de las estaciones de monitoreo visitadas. Ahora más que nunca tenemos que prestar atención si se encuentran nuevas brotaciones afectadas por estos trips.

Aunque todavía no ha terminado el episodio de lluvias, a partir del domingo se prevé que este fenómeno finalice y a partir de ahí las temperaturas irán subiendo progresivamente llegando a los 22 °C de máxima a finales de la semana que viene. Así, tendremos que estar muy atentos, ya que este tiempo favorecerá el comienzo de la actividad y el aumento de las poblaciones de las plagas. La semana que viene estaremos atentos por si se alcanzan los umbrales de intervención contra *Scirtothrips spp.* Como siempre, recomendamos seguir la evolución de las poblaciones y las recomendaciones del IVIA en caso de que sea necesario realizar algún tratamiento ([VER ENLACE](#)).

En las siguientes imágenes se encuentran **enlaces a videos grabados esta semana con *Scirtothrips spp.***



PLAGAS Y ENFERMEDADES A DESTACAR. INCIDENCIA POR ESTACIONES

Polilla del limonero (*Prays citri*). No se han registrado cambios significativos en la situación de esta plaga respecto a la semana pasada. Los daños observados en las primeras flores siguen siendo los mismos y, en general, los niveles de población continúan siendo bajos, por lo que no se recomienda realizar tratamientos. Se mantiene la recomendación de seguir observando los frutos recién cuajados y las flores para evaluar su evolución.

Mosca de la fruta (*Ceratitis capitata*). Al igual que en la semana anterior, las capturas en las estaciones de monitoreo siguen siendo bajas en general. En las fincas recolectadas, el descenso en las capturas es aún más marcado debido a la escasez de fruta que impide completar el ciclo de la plaga.

Piojo rojo de California (*Aonidiella aurantii*). La situación sigue siendo similar a la de la semana pasada, con niveles de captura muy bajos y sin indicios de un aumento en la presencia de adultos alados. Se mantiene la vigilancia para asegurar que no haya cambios en su comportamiento.

Minador de los cítricos (*Phyllocnistis citrella*). Esta plaga sigue siendo más relevante en plantones que en árboles adultos. No se han registrado novedades, y continuamos monitoreando la plaga con trampas instaladas en fincas con árboles adultos cercanas a parcelas con plantones para seguir su desarrollo de manera continua.

Scirtothrips spp.

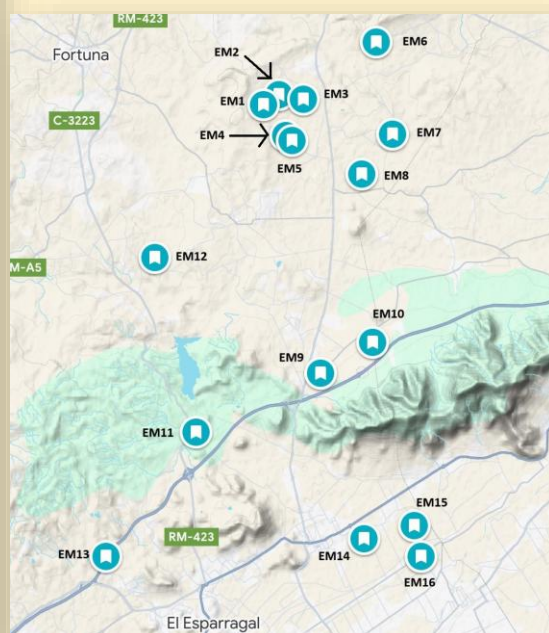
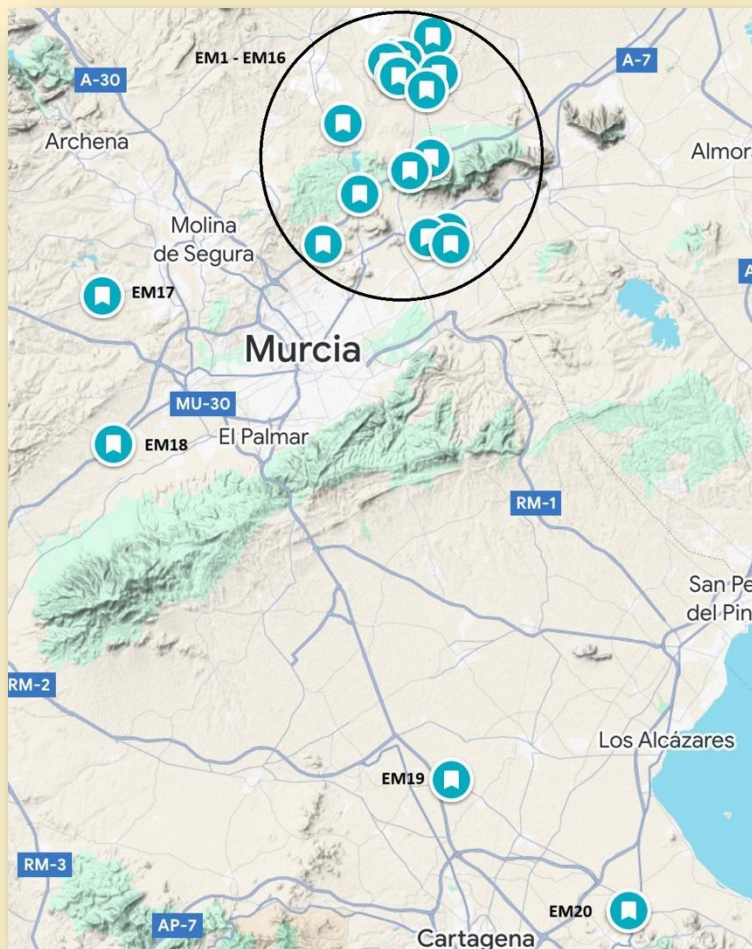
En estos momentos están empezando a aparecer por el cese de precipitaciones y la subida de las temperaturas. Esta semana se han podido observar brotes afectados en la mayoría de las fincas donde tenemos instaladas las estaciones de monitoreo, también se han podido observar larvas y adultos, mayormente en la zona de La Jaira y Mafrage. Estaremos atentos por si se incrementa de forma notable la población de esta plaga, si es así nos pondremos en contacto con los técnicos competentes para comunicar si se han sobrepasado los umbrales para realizar alguna intervención.

Ácaros: Araña roja (*Tetranychus urticae*), ácaro oriental (*Eutetranychus orientalis*).

La situación con los ácaros sigue sin cambios significativos. En algunas fincas con estaciones de monitoreo, como por ejemplo la estación de monitoreo 20 ubicada en El Algar, seguimos observando decoloraciones en las hojas debido a las lesiones causadas por estos ácaros. También continuamos detectando enemigos naturales como *Phytoseiulus persimilis*. Se mantiene la recomendación de realizar observaciones periódicas, controlar las malezas y, si se aplican tratamientos fitosanitarios, elegir productos que no afecten negativamente a la fauna auxiliar.

MAPA DE LOCALIZACIÓN DE LAS ESTACIONES DE MONITOREO

En el siguiente mapa se puede visualizar la posición de las diferentes estaciones de monitoreo. Desde el mapa descargado, se puede consultar la localización exacta de cada una de ellas



INFORMES DE SITUACIÓN DE LAS PLAGAS Y ENFERMEDADES EN LAS ESTACIONES DE MONITOREO

A continuación, se muestran los **ENLACES** donde poder visualizar la información relativa a las poblaciones de las plagas en cada una de las estaciones (gráficas)

[**EM01**](#)
[LA JAIRA](#)

[**EM02**](#)
[LA JAIRA](#)

[**EM03**](#)
[LA JAIRA](#)

[**EM04**](#)
[LA JAIRA](#)

[**EM05**](#)
[LA JAIRA](#)

[**EM06**](#)
[MAFRAQUE](#)

[**EM07**](#)
[MAFRAQUE](#)

[**EM08**](#)
[MAFRAQUE](#)

[**EM09**](#)
[LOS BUITRAGOS](#)

[**EM10**](#)
[LOS BUITRAGOS](#)

[**EM11**](#)
[EMBALSE DE SANTOMERA](#)

[**EM12**](#)
[LA MATANZA DE FORTUNA](#)

[**EM13**](#)
[EL CAMPILLO DEL ESPARRAGAL](#)

[**EM14**](#)
[LA HUERTA DE SANTOMERA](#)

[**EM15**](#)
[LA HUERTA DE SANTOMERA](#)

[**EM16**](#)
[LA HUERTA DE SANTOMERA](#)

[**EM17**](#)
[LAS TORRES DE COTILLAS](#)

[**EM18**](#)
[LIBRILLA](#)

[**EM19**](#)
[POZO ESTRECHO](#)

[**EM20**](#)
[EL ALGAR](#)